




מדריך שירות של Dell™ של Inspiron™ N5010/M5010

מודול מצלמה	לפני שתתחיל
מודול פנימי בטכנולוגיה אלחוטית Bluetooth®	סוללה
מכסה אמצעי	מכסה בסיס
לוח מחבר VGA	מודולי זיכרון
לוח מערכת	כונן אופטי
סוללת מטבע	מקלדת
גוף הקירור של המעבד	משענת כף היד
מודול מעבד	כרטיס Mini-Card אלחוטי
רמקולים	לוח קורא כרטיסי המדיה
לוח קלט/פלט	כונן קשיח
עדכון ה-BIOS	צג

הערות, התראות ואזהרות

-  **הערה:** "הערה" מציינת מידע חשוב המסייע להשתמש במחשב ביתר יעילות.
-  **התראה:** "התראה" מציינת נזק אפשרי לחומרה או אובדן נתונים, ומסביר כיצד ניתן למנוע את הבעיה.
-  **אזהרה:** "אזהרה" מציינת אפשרות של נזק לרכוש, פגיעה גופנית או מוות.

דגם תקינה: סדרה P10F P10F001; סוג תקינה: P10F002

אפריל 2011 מהדורה A01

המידע במסמך זה עשוי להשתנות ללא הודעה.
© 2011 Dell Inc. כל הזכויות שמורות.

חל איסור על העתקה של חומרים אלו, בכל דרך שהיא, ללא קבלת רשות בכתב מאת Dell Inc.

סימנים מסחריים המופיעים במסמך זה: Dell, הסמל של DELL Inspiron, הם סימנים מסחריים של Dell Inc.; Bluetooth SIG, Inc. וחברת Dell עושה בו שימוש ברישיון: Microsoft, Windows Vista. סימנים מסחריים מסומנים במסמך זה כדי להתייחס לשיטות הטוענות לבעלות על הסימנים והשמות, או למוצרים שלהן. Dell Inc. מוותרת על כל עניין קנייני בסימנים מסחריים ושמות מסחריים פרט לאלה שבבעלותה.

מכסה בסיס

מדריך שירות של Inspiron™ N5010/M5010 של Dell™

[הסרת מכסה הבסיס](#)

[החזרת מכסה הבסיס למקומו](#)

⚠ אזהרה: לפני העבודה בחלק הפנימי של המחשב, קרא את המידע בנושא בטיחות המצורף למחשב. לקבלת מידע נוסף אודות בטיחות ושיטות עבודה מומלצות, בקר בדף הבית של התאימות לתקינה בכתובת www.dell.com/regulatory_compliance.

⚠ התראה: תיקונים במחשב יבוצעו על ידי טכנאי שירות מוסמך בלבד. האחריות אינה מכסה נזק שייגרם עקב טיפול שאינו מאושר על ידי Dell™.

⚠ התראה: כדי למנוע פריקה אלקטרוסטטית, פרוק מעצמך חשמל סטטי באמצעות רצועת הארקה לפרק היד או נגיעה במשטח מתכת לא צבוע (כגון מחבר במחשב).

⚠ התראה: כדי לסייע במניעת נזק ללוח המערכת, הסר את הסוללה הראשית (ראה [הסרת הסוללה](#)) לפני עבודה בתוך המחשב.

הסרת מכסה הבסיס

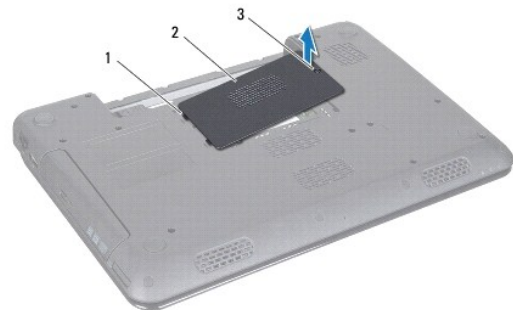
1. פעל על פי ההוראות בסעיף [לפני שתתחיל](#).

2. הסר את הסוללה (ראה [הסרת הסוללה](#)).

3. רופף את בורג הקיבוע שמאבטח את מכסה הבסיס לבסיס המחשב.

4. שחרר את מכסה הבסיס באצבעותיך וודא שמכסה הבסיס משוחרר מהלשוניות בבסיס המחשב.

5. הרום את מכסה הבסיס הוצא אותו מבסיס המחשב.



1	לשוניות (2)	2	מכסה בסיס
3	בורג קיבוע		

החזרת מכסה הבסיס למקומו

1. פעל על פי ההוראות בסעיף [לפני שתתחיל](#).

2. החלק את שתי הלשוניות שבמכסה הבסיס לתוך החריצים שבבסיס המחשב.

3. הכנס את מכסה הבסיס למקומו.

4. חזק את בורג הקיבוע שמאבטח את מכסה הבסיס לבסיס המחשב.

5. החזר את הסוללה למקומה (ראה [החזרת הסוללה למקומה](#)).

⚠ התראה: לפני הפעלת המחשב, הברג חזרה את כל הברגים וודא שלא נותרו ברגים חופשיים בתוך המחשב. אי ביצוע הוראה זו עלול לגרום נזק למחשב.

לפני שתתחיל

מדריך שירות של Dell™ Inspiron™ N5010/M5010 של Dell™

[כלי עבודה מומלצים](#)

[כיבוי המחשב](#)

[לפני עבודה בתוך המחשב](#)

מדריך זה מספק הנחיות להסרה ולהתקנה של רכיבים במחשב. אלא אם מצוין אחרת, כל הליך יוצא מנקודת הנחה שמתקיימים התנאים הבאים:

- 1 ביצעת את השלבים המפורטים בסעיף [כיבוי המחשב](#) ובסעיף [לפני עבודה בתוך המחשב](#).
- 1 קראת את מידע הבטיחות הנלווה למחשב.
- 1 ניתן להחזיר למקומו או — אם נרכש בנפרד — להתקין רכיב על ידי ביצוע הליך ההסרה בסדר הפוך.

כלי עבודה מומלצים

כדי לבצע את ההליכים המתוארים במסמך זה, ייתכן שתזדקק לכלים הבאים:

- 1 מברג שטוח קטן
- 1 מברג פיליפס
- 1 להב חיתוך מפלסטיק
- 1 תוכנית ההפעלה לעדכון ה-BIOS, שזמינה בכתובת support.dell.com

כיבוי המחשב

⚠ התראה: כדי למנוע איבוד נתונים, לפני כיבוי המחשב שמור וסגור את כל הקבצים הפתוחים וצא מכל התוכניות הפתוחות.


1. שמור וסגור את כל הקבצים הפתוחים וצא מכל התוכניות הפתוחות.

2. כבה את מערכת ההפעלה:

Microsoft® Windows Vista®

לחץ על **התחל** , לחץ על החץ  ולאחר מכן לחץ על **כיבוי**.

Windows® 7

לחץ על **התחל**  ולאחר מכן לחץ על **כיבוי**.

3. ודא שהמחשב כבוי. אם המחשב לא כבה אוטומטית בעת כיבוי מערכת ההפעלה, לחץ לחיצה ארוכה על לחצן ההפעלה עד לכיבוי המחשב.

לפני עבודה בתוך המחשב

השתמש בהנחיות הבטיחות הבאות כדי לסייע בהגנה על המחשב מפני נזק אפשרי וכדי לסייע בהבטחת בטיחותך האישית.

⚠ אזהרה: לפני עבודה בתוך המחשב, קרא את מידע הבטיחות המצורף למחשב שברשותך. לקבלת מידע נוסף אודות בטיחות ושיטות עבודה מומלצות, בקר בדף הבית של התאימות לתקינה בכתובת www.dell.com/regulatory_compliance.

⚠ התראה: כדי למנוע פריקה אלקטרוסטטית, פרוק מעצמך חשמל סטטי באמצעות רצועת הארקה לפרק היד או נגיעה במשטח מתכת לא צבוע (כגון מחבר במחשב).

⚠ התראה: טפל ברכיבים ובכרטיסים בזהירות. אל תיגע ברכיבים או במגעיים בכרטיס. החזק כרטיס בשוליו או בכך ההרכבה ממתכת. יש לאחוז ברכיבים, כגון מעבד, בקצוות ולא בפינים.

⚠ התראה: תיקונים במחשב יבוצעו על ידי טכנאי שירות מוסמך בלבד. האחריות אינה מכסה נזק שייגרם עקב טיפול שאינו מאושר על ידי Dell™.

⚠ התראה: בעת ניתוק כבל, יש למשוך את המחבר או את לשונית המשיכה שלו ולא את הכבל עצמו. כבלים מסוימים מצוידים במחברים עם לשוניות נעילה; בעת ניתוק כבל מסוג זה, לחץ על לשוניות הנעילה לפני ניתוק הכבל. בעת משיכת מחברים החוצה, החזק אותם ישר כדי למנוע כיפוף של הפינים שלהם. נוסף על כך, לפני חיבור כבל, ודא ששני המחברים מכוונים ומישרים כהלכה.

△ **התראה:** כדי למנוע נזק למחשב, בצע את השלבים הבאים לפני תחילת העבודה בתוך המחשב.

1. ודא שמשטח העבודה שטוח ונקי כדי למנוע שריטות על כיסוי המחשב.
2. כבה את המחשב (ראה [כיבוי המחשב](#)) ואת כל ההתקנים המחוברים.

△ **התראה:** כדי לנתק כבל רשת, נתק תחילה את הכבל מהמחשב ולאחר מכן נתק אותו מהתקן הרשת.

3. נתק מהמחשב את כל כבלי הטלפון או הרשת.
4. לחץ על כל כרטיס שמותקן בקורא כרטיסי המדיה 7 ב-1 והוצא אותו.
5. נתק את המחשב ואת כל ההתקנים המחוברים משקעי החשמל שלהם.
6. נתק מהמחשב את כל ההתקנים שמחוברים אליו.

△ **התראה:** כדי לסייע במניעת נזק ללוח המערכת, הסר את הסוללה הראשית (ראה [הסרת הסוללה](#)) לפני עבודה בתוך המחשב.

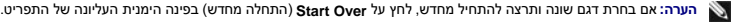
7. הסר את הסוללה (ראה [הסרת הסוללה](#)).
8. הפוך את המחשב, פתח את התצוגה ולחץ על לחצן ההפעלה כדי להאריק את לוח המערכת.

[חזרה לדף התוכן](#)

עדכון ה-BIOS

מדריך שירות של Dell™ Inspiron™ N5010/M5010 של Dell™

1. הפעל את המחשב.
2. עבור אל support.dell.com/support/downloads.
3. אתר את קובץ עדכון ה-BIOS עבור המחשב שברשותך:

אם תג השירות של המחשב נמצא בידך:
 - a. לחץ על **Enter a Service Tag** (הזן תג שירות).
 - b. הזן את תג השירות של המחשב שלך בשדה: **Enter a service tag** (הזן תג שירות). לחץ על **Go** (בצע) והמשך אל [שלב 4](#).אם תג השירות של המחשב לא נמצא בידך:
 - a. בחר את סוג המוצר ברשימה **Select Your Product Family** (בחר את משפחת המוצר שלך).
 - b. בחר את שם המוצר ברשימה **Select Your Product Line** (בחר את קו המוצר שלך).
 - c. בחר את מספר הדגם של המוצר ברשימה **Select Your Product Model** (בחר את דגם המוצר שלך).
4. 
לחץ על **Confirm** (אישור).
4. רשימת תוצאות מופיעה על המסך. לחץ על **BIOS**.
5. לחץ על **Download Now** (הורד כעת) כדי להוריד את קובץ ה-BIOS העדכני ביותר. החלון **File Download** (הרדת קובץ) מופיע.
6. לחץ על **Save** (שמור) כדי לשמור את הקובץ בשולחן העבודה שלך. הקובץ יורד לשולחן העבודה שלך.
7. אם מופיע החלון **Download Complete** (הורדה הושלמה), לחץ על **Close** (סגור). סמל הקובץ מופיע על שולחן העבודה ושמו זהה לקובץ עדכון ה-BIOS שהורדת.
8. לחץ פעמיים על סמל הקובץ בשולחן העבודה ובצע את ההוראות שמופיעות על המסך.

מודול פנימי בטכנולוגיה אלחוטית Bluetooth®

מדריך שירות של Inspiron™ N5010/M5010 של Dell™

[הסרת מודול ה-Bluetooth](#)

[הסרת מודול ה-Bluetooth](#)

⚠ אזהרה: לפני העבודה בחלק הפנימי של המחשב, קרא את המידע בנושא בטיחות המצורף למחשב. לקבלת מידע נוסף אודות בטיחות ושיטות עבודה מומלצות, בקר בדף הבית של התאימות לתקינה בכתובת www.dell.com/regulatory_compliance.

⚠ התראה: תיקונים במחשב יבוצעו על ידי טכנאי שירות מוסמך בלבד. האחריות אינה מכסה נזק שייגרם עקב טיפול שאינו מאושר על ידי Dell™.

⚠ התראה: כדי למנוע פריקה אלקטרוסטטית, פרוק מעצמך חשמל סטטי באמצעות רצועת הארקה לפרק היד או נגיעה במשטח מתכת לא צבוע (כגון מחבר במחשב).

⚠ התראה: כדי לסייע במניעת נזק ללוח המערכת, הסר את הסוללה הראשית (ראה [הסרת הסוללה](#)) לפני עבודה בתוך המחשב.

אם הזמנת כרטיס עם טכנולוגיית אלחוט Bluetooth עם המחשב, הכרטיס מותקן כבר.

הסרת מודול ה-Bluetooth

1. פעל על פי ההוראות בסעיף [לפני שתתחיל](#).

2. הסר את הסוללה (ראה [הסרת הסוללה](#)).

3. הסר את מכסה הבסיס (ראה [הסרת מכסה הבסיס](#)).

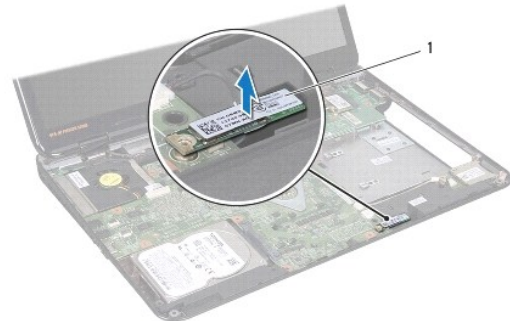
4. הסר את מודולי הזיכרון (ראה [הסרת מודולי הזיכרון](#)).

5. הסר את הכונן האופטי (ראה [הסרת הכונן האופטי](#)).

6. הסר את המקלדת (ראה [הסרת המקלדת](#)).

7. הסר את משענת כף היד (ראה [הסרת משענת כף היד](#)).

8. הרם את מודול ה-Bluetooth כדי לנתקו מהמחבר בלוח המערכת.



מודול ה-Bluetooth	1
-------------------	---

הסרת מודול ה-Bluetooth

1. פעל על פי ההוראות בסעיף [לפני שתתחיל](#).

2. ישר את המחבר שבמודול ה-Bluetooth עם המחבר בלוח המערכת ולחץ על מודול ה-Bluetooth עד שייכנס למקומו כהלכה.

3. החזר את משענת כף היד למקומה (ראה [החזרת משענת כף היד למקומה](#)).

4. החזר את המקלדת למקומה (ראה [החזרת המקלדת למקומה](#)).
5. החזר את הכונן האופטי למקומו (ראה [החזרת הכונן האופטי למקומו](#)).
6. החזר את מודולי הזיכרון למקומם (ראה [החזרת מודולי הזיכרון למקומם](#)).
7. החזר את מכסה הבסיס למקומו (ראה [החזרת מכסה הבסיס למקומו](#)).
8. החזר את הסוללה למקומה (ראה [החזרת הסוללה למקומה](#)).

⚠ התראה: לפני הפעלת המחשב, הברג חזרה את כל הברגים וודא שלא נותרו ברגים חופשיים בתוך המחשב. אי ביצוע הוראה זו עלול לגרום נזק למחשב.

[חזרה לדף התוכן](#)

מודול מצלמה

מדריך שירות של Dell™ Inspiron™ N5010/M5010 של Dell™

[הסרת מודול המצלמה](#)

[החזרת מודול המצלמה למקומו](#)

⚠ אזהרה: לפני העבודה בחלק הפנימי של המחשב, קרא את המידע בנושא בטיחות המצורף למחשב. לקבלת מידע נוסף אודות בטיחות ושיטות עבודה מומלצות, בקר בדף הבית של התאימות לתקינה בכתובת www.dell.com/regulatory_compliance.

⚠ התראה: תיקונים במחשב יבוצעו על ידי טכנאי שירות מוסמך בלבד. האחריות אינה מכסה נזק שייגרם עקב טיפול שאינו מאושר על ידי Dell™.

⚠ התראה: כדי למנוע פריקה אלקטרוסטטית, פרוק מעצמך חשמל סטטי באמצעות רצועת הארקה לפרק היד או נגיעה במשטח מתכת לא צבוע (כגון מחבר במחשב).

⚠ התראה: כדי לסייע במניעת נזק ללוח המערכת, הסר את הסוללה הראשית (ראה [הסרת הסוללה](#)) לפני עבודה בתוך המחשב.

הסרת מודול המצלמה

1. פעל על פי ההוראות בסעיף [לפני שתתחיל](#).

2. הסר את הסוללה (ראה [הסרת הסוללה](#)).

3. הסר את מכסה הבסיס (ראה [הסרת מכסה הבסיס](#)).

4. הסר את מודולי הזיכרון (ראה [הסרת מודולי הזיכרון](#)).

5. הסר את הכונן האופטי (ראה [הסרת הכונן האופטי](#)).

6. הסר את המקלדת (ראה [הסרת המקלדת](#)).

7. הסר את משענת כף היד (ראה [הסרת משענת כף היד](#)).

8. הסר את מכלול הצג (ראה [הסרת מכלול הצג](#)).

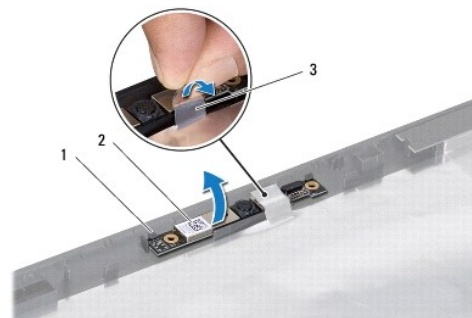
9. הסר את הלוח הקדמי של הצג (ראה [הסרת הלוח הקדמי של הצג](#)).

01. הסר את לוח הצג (ראה [הסרת לוח הצג](#)).

11. קלף את הסרט המתכתי שמאבטח את מודול המצלמה למכסה הצג.

21. הסר את מודול המצלמה מהתפסים שמאבטחים אותו.


31. הרם את מודול המצלמה והוצא אותו ממכסה הצג.



1	תפסים (2)	2	מודול מצלמה
3	סרט מתכתי		

החזרת מודול המצלמה למקומו

1. פעל על פי ההוראות בסעיף [לפני שתתחיל](#).
2. הנח את מודול המצלמה על מכסה הצג ולחץ על מודול המצלמה עד שייכנס למקומו כהלכה.
3. החזר את הסרט המתכתי שמאבטח את מודול המצלמה למכסה הצג.
4. התקן חזרה את לוח התצוגה (ראה [החזרת לוח הצג למקומו](#)).
5. החזר את הלוח הקדמי של הצג למקומו (ראה [החזרת הלוח הקדמי של הצג למקומו](#)).
6. החזר את מכלול הצג למקומו (ראה [החזרת מכלול הצג למקומו](#)).
7. החזר את משענת כף היד למקומה (ראה [החזרת משענת כף היד למקומה](#)).
8. החזר את המקלדת למקומה (ראה [החזרת המקלדת למקומה](#)).
9. החזר את הכונן האופטי למקומו (ראה [החזרת הכונן האופטי למקומו](#)).
01. החזר את מודולי הזיכרון למקומם (ראה [החזרת מודולי הזיכרון למקומם](#)).
11. החזר את מכסה הבסיס למקומו (ראה [החזרת מכסה הבסיס למקומו](#)).
21. החזר את הסוללה למקומה (ראה [החזרת הסוללה למקומה](#)).

 **התראה:** לפני הפעלת המחשב, הברג חזרה את כל הברגים וודא שלא נותרו ברגים חופשיים בתוך המחשב. אי ביצוע הוראה זו עלול לגרום נזק למחשב.

[חזרה לדף התוכן](#)

לוח קורא כרטיסי המדיה

מדריך שירות של Dell™ Inspiron™ N5010/M5010 של Dell™

- [הסרת לוח קורא כרטיסי המדיה](#)
- [החזרת לוח קורא כרטיסי המדיה למקומו](#)

⚠ **אזהרה:** לפני העבודה בחלק הפנימי של המחשב, קרא את המידע בנושא בטיחות המצורף למחשב. לקבלת מידע נוסף אודות בטיחות ושיטות עבודה מומלצות, בקר בדף הבית של התאימות לתקינה בכתובת www.dell.com/regulatory_compliance.

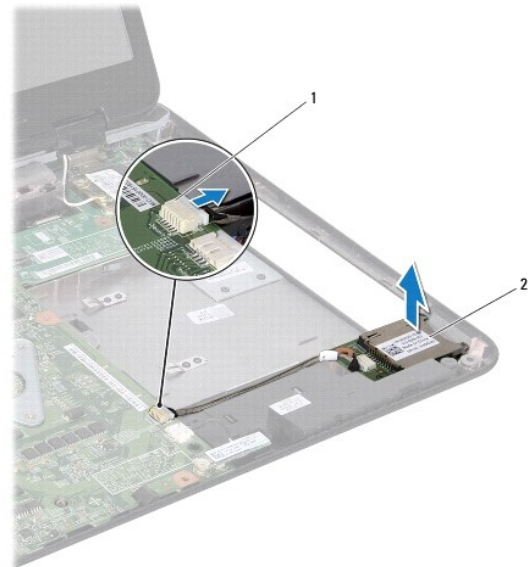
⚠ **התראה:** תיקונים במחשב יבוצעו על ידי טכנאי שירות מוסמך בלבד. האחריות אינה מכסה נזק שייגרם עקב טיפול שאינו מאושר על ידי Dell™.

⚠ **התראה:** כדי למנוע פריקה אלקטרוסטטית, פרוק מעצמך חשמל סטטי באמצעות רצועת הארקה לפרק היד או נגיעה במשטח מתכת לא צבוע (כגון מחבר במחשב).

⚠ **התראה:** כדי לסייע במניעת נזק ללוח המערכת, הסר את הסוללה הראשית (ראה [הסרת הסוללה](#)) לפני עבודה בתוך המחשב.

הסרת לוח קורא כרטיסי המדיה

1. פעל על פי ההוראות בסעיף [לפני שתתחיל](#).
2. הסר את הסוללה (ראה [הסרת הסוללה](#)).
3. הסר את מכסה הבסיס (ראה [הסרת מכסה הבסיס](#)).
4. הסר את מודולי הזיכרון (ראה [הסרת מודולי הזיכרון](#)).
5. הסר את הכונן האופטי (ראה [הסרת הכונן האופטי](#)).
6. הסר את המקלדת (ראה [הסרת המקלדת](#)).
7. הסר את משענת כף היד (ראה [הסרת משענת כף היד](#)).
8. נתק את הכבל של לוח קורא כרטיסי המדיה מהמחבר בלוח המערכת והסר את הכבל ממכוון הניתוב שלו.
9. הרם את לוח קורא כרטיסי המדיה והוצא אותו מבסיס המחשב.



1	מחבר לוח מערכת	2	לוח קורא כרטיסי המדיה
---	----------------	---	-----------------------

החזרת לוח קורא כרטיסי המדיה למקומו

1. פעל על פי ההוראות בסעיף [לפני שתתחיל](#).
2. ישר את לוח קורא כרטיסי המדיה עם התפס שבבסיס המחשב ומקם את לוח קורא כרטיסי המדיה במקומו.
3. נתב את הכבל של לוח קורא כרטיסי המדיה לתוך מכוון הניתוב שלו.
4. חבר את הכבל של לוח קורא כרטיסי המדיה אל המחבר שבלוח המערכת.
5. החזר את משענת כף היד למקומה (ראה [החזרת משענת כף היד למקומה](#)).
6. החזר את המקלדת למקומה (ראה [החזרת המקלדת למקומה](#)).
7. החזר את הכונן האופטי למקומו (ראה [החזרת הכונן האופטי למקומו](#)).
8. החזר את מודולי הזיכרון למקומם (ראה [החזרת מודולי הזיכרון למקומם](#)).
9. החזר את מכסה הבסיס למקומו (ראה [החזרת מכסה הבסיס למקומו](#)).
01. החזר את הסוללה למקומה (ראה [החזרת הסוללה למקומה](#)).

⚠ **התראה:** לפני הפעלת המחשב, הברג חזרה את כל הברגים וודא שלא נותרו ברגים חופשיים בתוך המחשב. אי ביצוע הוראה זו עלול לגרום נזק למחשב.

[חזרה לדרף התוכן](#)

סוללת מטבע

מדריך שירות של Dell™ Inspiron™ N5010/M5010 של Dell™

- [הסרת סוללת המטבע](#)
- [החזרת סוללת המטבע למקומה](#)

⚠ אזהרה: לפני העבודה בחלק הפנימי של המחשב, קרא את המידע בנושא בטיחות המצורף למחשב. לקבלת מידע נוסף אודות בטיחות ושיטות עבודה מומלצות, בקר בדף הבית של התאימות לתקינה בכתובת www.dell.com/regulatory_compliance.

⚠ התראה: תיקונים במחשב יבוצעו על ידי טכנאי שירות מוסמך בלבד. האחריות אינה מכסה נזק שייגרם עקב טיפול שאינו מאושר על ידי Dell™.

⚠ התראה: כדי למנוע פריקה אלקטרוסטטית, פרוק מעצמך חשמל סטטי באמצעות רצועת הארקה לפרק היד או נגיעה במשטח מתכת לא צבוע (כגון מחבר במחשב).

⚠ התראה: כדי לסייע במניעת נזק ללוח המערכת, הסר את הסוללה הראשית (ראה [הסרת הסוללה](#)) לפני עבודה בתוך המחשב.

הסרת סוללת המטבע

- פעל על פי ההוראות בסעיף [לפני שתתחיל](#).
- הסר את הסוללה (ראה [הסרת הסוללה](#)).
- בצע את ההוראות מ-[שלב 3](#) עד [שלב 14](#) בסעיף [הסרת לוח המערכת](#).
- באמצעות להב חיתוך פלסטיק, הוצא את סוללת המטבע מהחריץ שבלוח המערכת.



1	להב חיתוך מפלסטיק	2	סוללת מטבע
---	-------------------	---	------------

החזרת סוללת המטבע למקומה

- פעל על פי ההוראות בסעיף [לפני שתתחיל](#).
- החזק את סוללת המטבע כאשר הצד החיובי פונה כלפי מעלה.
- החלק את סוללת המטבע לתוך החריץ ולחץ בעדינות עד שהיא נכנסת למקומה בנקישה.
- בצע את ההוראות מ-[שלב 5](#) עד [שלב 17](#) בסעיף [החזרת לוח המערכת למקומו](#).
- החזר את הסוללה למקומה (ראה [החזרת הסוללה למקומה](#)).

⚠ התראה: לפני הפעלת המחשב, הברג חזרה את כל הברגים וודא שלא נותרו ברגים חופשיים בתוך המחשב. אי ביצוע הוראה זו עלול לגרום נזק למחשב.

מודול מעבד

מדריך שירות של Dell™ Inspiron™ N5010/M5010 של Dell™

- הסרת מודול המעבד
- החזרת מודול המעבד למקומו

⚠ אזהרה: לפני העבודה בחלק הפנימי של המחשב, קרא את המידע בנושא בטיחות המצורף למחשב. לקבלת מידע נוסף אודות בטיחות ושיטות עבודה מומלצות, בקר בדף הבית של התאימות לתקינה בכתובת www.dell.com/regulatory_compliance.

⚠ התראה: תיקונים במחשב יבוצעו על ידי טכנאי שירות מוסמך בלבד. האחריות אינה מכסה נזק שייגרם עקב טיפול שאינו מאושר על ידי Dell™.

⚠ התראה: כדי למנוע פריקה אלקטרוסטטית, פרוק מעצמך חשמל סטטי באמצעות רצועת הארקה לפרק היד או נגיעה במשטח מתכת לא צבוע (כגון מחבר במחשב).

⚠ התראה: כדי לסייע במניעת נזק ללוח המערכת, הסר את הסוללה הראשית (ראה [הסרת הסוללה](#)) לפני עבודה בתוך המחשב.

הסרת מודול המעבד

1. פעל על פי ההוראות בסעיף [לפני שתתחיל](#).

2. הסר את הסוללה (ראה [הסרת הסוללה](#)).

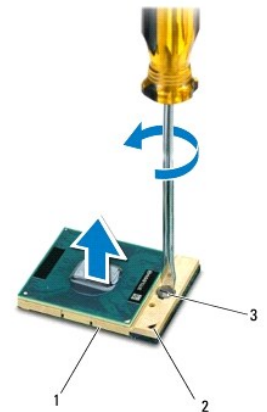
3. בצע את ההוראות מ-[שלב 3](#) עד [שלב 14](#) בסעיף [הסרת לוח המערכת](#).

4. הסר את גוף הקירור של המעבד (ראה [הסרת גוף הקירור של המעבד](#)).

⚠ התראה: כדי למנוע מגע לא אחיד בין בורג הפיקה של שקע ה-ZIF לבין המעבד בעת הסרה או התקנה של המעבד, לחץ כדי להפעיל לחץ קל על מרכז המעבד, תוך כדי סיבוב בורג הפיקה.

⚠ התראה: כדי למנוע נזק למעבד, החזק את המברג כך שיהיה ניצב למעבד בעת סיבוב בורג הפיקה.

5. כדי לשחרר את שקע ה-ZIF, השתמש במברג קטן ושטוח וסובב את בורג הפיקה של שקע ה-ZIF כנגד כיוון השעון עד למעצור הפיקה.



1	שקע ZIF	2	פינה של פין 1
3	בורג פיקה של שקע ZIF		

⚠ התראה: כדי להבטיח קירור מרבי של המעבד, אין לגעת באזורים מעבירי החום במכלול הצינן התרמי. השומן שנמצא על העור עלול להפחית את יכולת העברת החום של הרפידות התרמיות.

⚠ התראה: בעת הסרת מודול המעבד, משוך את המודול ישר כלפי מעלה. היזהר שלא לכופף את הפינים במודול המעבד.

6. הרום את מודול המעבד משקע ה-ZIF.

החזרת מודול המעבד למקומו

הערה: בעת התקנת מעבד חדש, תקבל מכלול צינן תרמי חדש שיכלול רפידה תרמית מודבקת, או שתקבל רפידה תרמית חדשה יחד עם תיעוד שמתאר התקנה נכונה.

1. פעל על פי ההוראות בסעיף [לפני שתתחיל](#).

2. ישר את הפינה של פין 1 במודול המעבד עם הפינה של פין 1 בשקע ה-ZIF ולאחר מכן הכנס את מודול המעבד.

הערה: הפינה של פין 1 במודול המעבד כוללת משולש שמתיישר עם המשולש בפינה של פין 1 בשקע ה-ZIF.

כאשר מודול המעבד מחובר כהלכה, כל ארבע הפינות מיישרות באותו גובה. אם פינה אחת או יותר של המודול גבוהה מהאחרות, המודול אינו מחובר כהלכה.

התראה: כדי למנוע נזק למודול המעבד, החזק את המברג באופן שיהיה ניצב למעבד בעת סיבוב בורג הפיקה.

3. הדק את שקע ה-ZIF על-ידי סיבוב בורג הפיקה בכיוון השעון, כדי לחבר את מודול המעבד ללוח המערכת.

4. החזר את גוף הקירור של המעבד למקומו (ראה [החזרת גוף הקירור של המעבד למקומו](#)).

5. בצע את ההוראות מ-[שלב 5](#) עד [שלב 17](#) בסעיף [החזרת לוח המערכת למקומו](#).

6. החזר את הסוללה למקומה (ראה [החזרת הסוללה למקומה](#)).

התראה: לפני הפעלת המחשב, הברג חזרה את כל הברגים וודא שלא נותרו ברגים חופשיים בתוך המחשב. אי ביצוע הוראה זו עלול לגרום נזק למחשב.

[חזרה לדף התוכן](#)

גוף הקירור של המעבד

מדריך שירות של Inspiron™ N5010/M5010 של Dell™

[הסרת גוף הקירור של המעבד](#)

[החזרת גוף הקירור של המעבד למקומו](#)

⚠ אזהרה: לפני העבודה בחלק הפנימי של המחשב, קרא את המידע בנושא בטיחות המצורף למחשב. לקבלת מידע נוסף אודות בטיחות ושיטות עבודה מומלצות, בקר בדף הבית של התאימות לתקינה בכתובת www.dell.com/regulatory_compliance.

⚠ אזהרה: בעת הסרת גוף הקירור של המעבד מהמחשב כשגוף הקירור חם, אין לגעת במעטפת המתכת של גוף קירור המעבד.

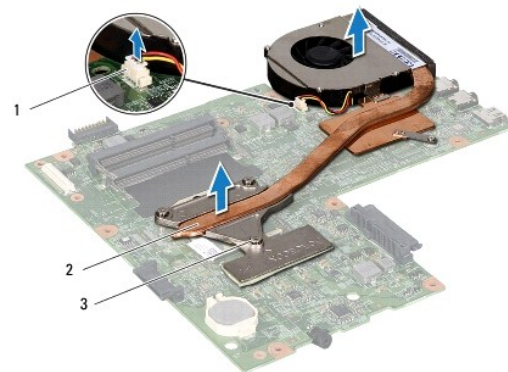
⚠ התראה: תיקונים במחשב יבוצעו על ידי טכנאי שירות מוסמך בלבד. האחריות אינה מכסה נזק שייגרם עקב טיפול שאינו מאושר על ידי Dell™.

⚠ התראה: כדי למנוע פריקה אלקטרוסטטית, פרוק מעצמך חשמל סטטי באמצעות רצועת הארקה לפרק היד או נגיעה במשטח מתכת לא צבוע (כגון מחבר במחשב).

⚠ התראה: כדי לסייע במניעת נזק ללוח המערכת, הסר את הסוללה הראשית (ראה [הסרת הסוללה](#)) לפני עבודה בתוך המחשב.

הסרת גוף הקירור של המעבד

1. פעל על פי ההוראות בסעיף [לפני שתתחיל](#).
 2. הסר את הסוללה (ראה [הסרת הסוללה](#)).
 3. בצע את ההוראות מ-[שלב 3](#) עד [שלב 14](#) בסעיף [הסרת לוח המערכת](#).
 4. נתק את כבל המאוורר מהמחבר בלוח המערכת.
 5. לפי הסדר (המצוין על-גבי גוף הקירור של המעבד), שחרר את ארבעת בורגי הקיבוע המחברים את גוף הקירור של המעבד ללוח המערכת.
- 🔧 הערה:** המראה ומספר הברגים של גוף קירור המעבד עשויים להשתנות בהתאם לדגם המחשב שלך.
6. הרם את גוף הקירור של המעבד והוצא אותו מלוח המערכת.



1	מחבר כבל מאוורר	2	גוף הקירור של המעבד
3	בורגי קיבוע (4)		


החזרת גוף הקירור של המעבד למקומו

🔧 הערה: הליך זה יוצא מנקודת הנחה שהסרת כבר את גוף הקירור של המעבד ואתה מוכן להחזירו למקומו.

1. פעל על פי ההוראות בסעיף [לפני שתתחיל](#).

2. הנח את גוף הקירור של המעבד על לוח המערכת.


3. יישר את ארבעת ברגי הקיבוע שבגוף הקירור של המעבד עם חורי הברגים שבלוח המערכת והדק את הברגים בסדר עוקב (מצוין על-גבי גוף הקירור של המעבד).

 **הערה:** המראה ומספר הברגים של גוף קירור המעבד עשויים להשתנות בהתאם לדגם המחשב שלך.

4. חבר את כבל המאוורר למחבר בלוח המערכת.

5. בצע את ההוראות מ-[שלב 5](#) עד [שלב 17](#) בסעיף [החזרת לוח המערכת למקומו](#).

6. החזר את הסוללה למקומה (ראה [החזרת הסוללה למקומה](#)).

 **התראה:** לפני הפעלת המחשב, הברג חזרה את כל הברגים וודא שלא נותרו ברגים חופשיים בתוך המחשב. אי ביצוע הוראה זו עלול לגרום נזק למחשב.

[חזרה לדף התוכן](#)

צג

מדריך שירות של Dell™ Inspiron™ N5010/M5010 של Dell™

[מכלול הצג](#)

[הלוח הקדמי של הצג](#)

[לוח הצג](#)

⚠ אזהרה: לפני העבודה בחלק הפנימי של המחשב, קרא את המידע בנושא בטיחות המצורף למחשב. לקבלת מידע נוסף אודות בטיחות ושיטות עבודה מומלצות, בקר בדף הבית של התאימות לתקינה בכתובת www.dell.com/regulatory_compliance.

⚠ התראה: תיקונים במחשב יבוצעו על ידי טכנאי שירות מוסמך בלבד. האחריות אינה מכסה נזק שייגרם עקב טיפול שאינו מאושר על ידי Dell™.

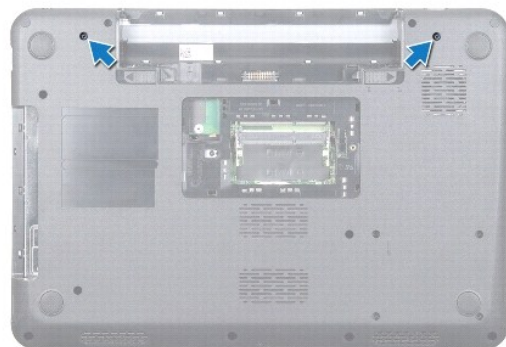
⚠ התראה: כדי למנוע פריקה אלקטרוסטטית, פרוק מעצמך חשמל סטטי באמצעות רצועת הארקה לפרק היד או נגיעה במשטח מתכת לא צבוע (כגון מחבר במחשב).

⚠ התראה: כדי לסייע במניעת נזק ללוח המערכת, הסר את הסוללה הראשית (ראה [הסרת הסוללה](#)) לפני עבודה בתוך המחשב.

מכלול הצג

הסרת מכלול הצג

1. פעל על פי ההוראות בסעיף [לפני שתתחיל](#).
2. הסר את הסוללה (ראה [הסרת הסוללה](#)).
3. הסר את מכסה הבסיס (ראה [הסרת מכסה הבסיס](#)).
4. הסר את מודולי הזיכרון (ראה [הסרת מודולי הזיכרון](#)).
5. הסר את הכונן האופטי (ראה [הסרת הכונן האופטי](#)).
6. הסר את המקלדת (ראה [הסרת המקלדת](#)).
7. הסר את משענת כף היד (ראה [הסרת משענת כף היד](#)).
8. הפוך את המחשב והסר את שני הברגים.



9. נתק את כבלי האנטנה של כרטיסי ה-Mini-Card מכרטיסי ה-Mini-Card.

01. נתק את כבל הצג של הכונן מהמחבר שבלוח המערכת והסר את הכבל ממכון הניתוב.

11. הסר את ארבעת הברגים (שניים בכל צד) שמאבטחים את מכלול הצג אל בסיס המחשב.

21. הרם את מכלול הצג והוצא אותו מבסיס המחשב.



ברגים (4)	2	כבל הצג
כבלי אנטנה של כרטיס Mini-Card	4	מכלול הצג

החזרת מכלול הצג למקומו

1. פעל על פי ההוראות בסעיף [לפני שתתחיל](#).
2. מקם את מכלול הצג במקומו והברג חזרה את ארבעת הברגים (שניים בכל צד) שמאבטחים את מכלול הצג לבסיס המחשב.
3. נתב את כבל הצג לתוך מסונן הניתוב וחבר את הכבל למחבר בלוח המערכת.
4. חבר את כבלי האנטנה של כרטיס Mini-Card למחברים בכרטיס ה-Mini-Card.
5. הפוך את המחשב והברג חזרה את שני הברגים בחלק התחתון של המחשב.
6. החזר את משענת כף היד למקומה (ראה [החזרת משענת כף היד למקומה](#)).
7. החזר את המקלדת למקומה (ראה [החזרת המקלדת למקומה](#)).
8. החזר את הכונן האופטי למקומו (ראה [החזרת הכונן האופטי למקומו](#)).
9. החזר את מודולי הזיכרון למקומם (ראה [החזרת מודולי הזיכרון למקומם](#)).
01. החזר את מכסה הבסיס למקומו (ראה [החזרת מכסה הבסיס למקומו](#)).
11. החזר את הסוללה למקומה (ראה [החזרת הסוללה למקומה](#)).

⚠ **התראה:** לפני הפעלת המחשב, הברג חזרה את כל הברגים וודא שלא נותרו ברגים חופשיים בתוך המחשב. אי ביצוע הוראה זו עלול לגרום נזק למחשב.

הלוח הקדמי של הצג

הסרת הלוח הקדמי של הצג

⚠ **התראה:** הלוח הקדמי של הצג שביר ביותר. בעת הסרתו, נקוט משנה זהירות כדי לא לפגוע בלוח הקדמי.

1. פעל על פי ההוראות בסעיף [לפני שתתחיל](#).
2. הסר את מכלול הצג (ראה [הסרת מכלול הצג](#)).
3. בעזרת קצות האצבעות, הוצא בזהירות את השוליים הפנימיים של הלוח הקדמי של הצג.
4. הסר את הלוח הקדמי של הצג.



הלוח הקדמי של הצג	1
-------------------	---

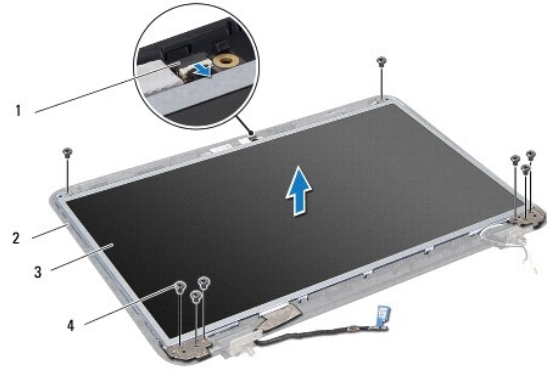
החזרת הלוח הקדמי של הצג למקומו

1. פעל על פי ההוראות בסעיף [לפני שתתחיל](#).
2. ישר את הלוח הקדמי של הצג על גבי לוח התצוגה והכנס אותו למקומו בקישה.
3. החזר את מכלול הצג למקומו (ראה [החזרת מכלול הצג למקומו](#)).

לוח הצג

הסרת לוח הצג

1. פעל על פי ההוראות בסעיף [לפני שתתחיל](#).
2. הסר את מכלול הצג (ראה [הסרת מכלול הצג](#)).
3. הסר את הלוח הקדמי של הצג (ראה [הסרת הלוח הקדמי של הצג](#)).
4. נתק את כבל המצלמה מהמחבר במודול המצלמה.
5. הסר את שמונה הברגים המחברים את לוח הצג למכסה הצג.



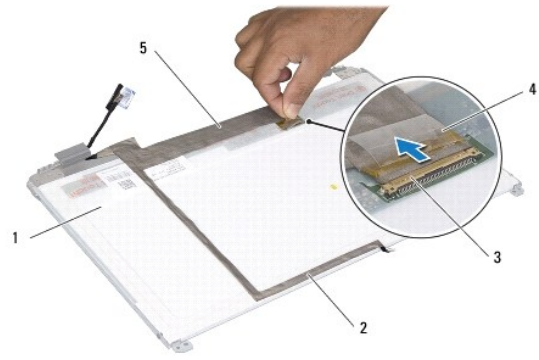
מכסה הצג	2	מחבר כבל מצלמה	1
ברגים (8)	4	לוח הצג	3

6. הרם את לוח הצג ממכסה הצג.

7. הפוך את לוח הצג והנח אותו על משטח נקי.

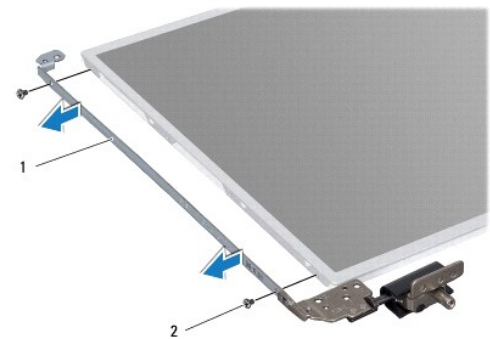
8. הרם את הסרט המאבטח את כבל הצג אל מחבר לוח הצג ונתק את כבל הצג.

9. הסר את כבל המצלמה מהחלק האחורי של לוח הצג.



כבל מצלמה	2	החלק האחורי של לוח הצג	1
סרט הדבקה	4	מחבר לוח הצג	3
כבל הצג	5		

01. הסר את ארבעת הברגים (שניים בכל צד) המאבטחים את תושבות לוח הצג ללוח הצג.



החזרת לוח הצג למקומו

1. פעל על פי ההוראות בסעיף [לפני שתתחיל](#).
2. הברג חזרה את ארבעת הברגים (שניים בכל צד) המאבטחים את תושבות לוח הצג ללוח הצג.
3. חבר את כבל הצג אל מחבר לוח הצג ואבטח אותו בעזרת סרט ההדבקה.
4. הדבק את כבל המצלמה לחלק האחורי של לוח הצג באמצעות הסרט.
5. מקם את לוח הצג על מכסה הצג וחבר את כבל המצלמה למחבר שבמודול המצלמה.
6. ישר את חורי הברגים שבלוח הצג עם חורי הברגים שבמכסה הצג.
7. הברג חזרה את שמונה הברגים המחברים את לוח הצג למכסה הצג.
8. החזר את הלוח הקדמי של הצג למקומו (ראה [החזרת הלוח הקדמי של הצג למקומו](#)).
9. החזר את מכלול הצג למקומו (ראה [החזרת מכלול הצג למקומו](#)).

 **התראה:** לפני הפעלת המחשב, הברג חזרה את כל הברגים וודא שלא נותרו ברגים חופשיים בתוך המחשב. אי ביצוע הוראה זו עלול לגרום נזק למחשב.

[חזרה לדף התוכן](#)

כונן קשיח

מדריך שירות של Dell™ Inspiron™ N5010/M5010 של Dell™

[הסרת הכונן הקשיח](#)

[החלפת הכונן הקשיח](#)

⚠ אזהרה: לפני העבודה בחלק הפנימי של המחשב, קרא את המידע בנושא בטיחות המצורף למחשב. לקבלת מידע נוסף אודות בטיחות ושיטות עבודה מומלצות, בקר בדף הבית של התאימות לתקינה בכתובת www.dell.com/regulatory_compliance.

⚠ אזהרה: אם בעת הסרת הכונן הקשיח מהמחשב הכונן חם, אל תיגע במעטפת המתכת שלו.

⚠ התראה: תיקונים במחשב יבוצעו על ידי טכנאי שירות מוסמך בלבד. האחריות אינה מכסה נזק שייגרם עקב טיפול שאינו מאושר על ידי Dell™.

⚠ התראה: כדי למנוע אובדן נתונים, כבה את המחשב (ראה [כיבוי המחשב](#)) לפני הסרת הכונן הקשיח. אל תסיר את הכונן הקשיח כאשר המחשב פועל או נמצא במצב שינה.

⚠ התראה: כדי למנוע פריקה אלקטרוסטטית, פרוק מעצמך חשמל סטטי באמצעות רצועת הארקה לפרק היד או נגיעה במשטח מתכת לא צבוע (כגון מחבר במחשב).

⚠ התראה: כוננים קשיחים הם רגישים ביותר. נקוט משנה זהירות בעת טיפול בכונן הקשיח.

⚠ התראה: כדי לסייע במניעת נזק ללוח המערכת, הסר את הסוללה הראשית (ראה [הסרת הסוללה](#)) לפני עבודה בתוך המחשב.

🔍 הערה: חברת Dell אינה יכולה לערוב לתאימות או לספק תמיכה לכוננים קשיחים שמקורם אינו מחברת Dell.

🔍 הערה: בעת התקנת כונן קשיח שמקורו אינו מ-Dell, יש להתקין מערכת הפעלה, מנהלי התקנים ותוכניות שירות בכונן הקשיח החדש (עיין במדריך הטכנולוגיה של Dell).

הסרת הכונן הקשיח

1. פעל על פי ההוראות בסעיף [לפני שתתחיל](#).

2. הסר את הסוללה (ראה [הסרת הסוללה](#)).

3. הסר את מכסה הבסיס (ראה [הסרת מכסה הבסיס](#)).

4. הסר את מודולי הזיכרון (ראה [הסרת מודולי הזיכרון](#)).

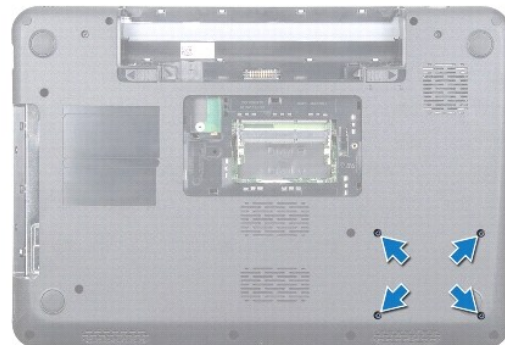
5. הסר את הכונן האופטי (ראה [הסרת הכונן האופטי](#)).

6. הסר את המקלדת (ראה [הסרת המקלדת](#)).

7. הסר את משענת כף היד (ראה [הסרת משענת כף היד](#)).

⚠ התראה: כאשר הכונן הקשיח אינו נמצא במחשב, אחסן אותו באריזת מגן אנטי-סטטית (ראה "הגנה מפני פריקה אלקטרוסטטית" בהוראות הבטיחות המצורפות למחשב).

8. הסר את ארבעת הברגים שמאבטחים את מכלול הכונן הקשיח.



9. הפוך את המחשב והרם את מכלול הכונן הקשיח מחוץ למפרץ הכונן הקשיח כדי לנתק את מכלול הכונן הקשיח מהמחבר בלוח המערכת.



1	מכלול כונן קשיח
---	-----------------

01. משוך את החוצץ כדי לנתקו מהכונן הקשיח.



1	כונן קשיח	2	חוצץ
---	-----------	---	------

החלפת הכונן הקשיח

1. פעל על פי ההוראות בסעיף [לפני שתתחיל](#).
2. הוצא את הכונן החדש מהאריזה שלו. שמור את האריזה המקורית לשם אחסון או שליחה של הכונן הקשיח.
3. חבר את החוצץ לכונן הקשיח.
4. ישר את מכלול הכונן הקשיח עם המחבר שבלוח המערכת והכנס את מכלול הכונן הקשיח לתוך מפרץ הכונן הקשיח עד שייכנס למקומו כהלכה.
5. הפוך את המחשב והברג חזרה את ארבעת הברגים שמאבטחים את מכלול הכונן הקשיח.
6. החזר את משענת כף היד למקומה (ראה [החזרת משענת כף היד למקומה](#)).
7. החזר את המקלדת למקומה (ראה [החזרת המקלדת למקומה](#)).
8. החזר את הכונן האופטי למקומו (ראה [החזרת הכונן האופטי למקומו](#)).
9. החזר את מודולי הזיכרון למקומם (ראה [החזרת מודולי הזיכרון למקומם](#)).
01. החזר את מכסה הבסיס למקומו (ראה [החזרת מכסה הבסיס למקומו](#)).
11. החזר את הסוללה למקומה (ראה [החזרת הסוללה למקומה](#)).

⚠ **התראה:** לפני הפעלת המחשב, הברג חזרה את כל הברגים וודא שלא נותרו ברגים חופשיים בתוך המחשב. אי ביצוע הוראה זו עלול לגרום נזק למחשב.

21. התקן את מערכת ההפעלה במחשב. כנדרש, ראה "שחזור מערכת ההפעלה" במדריך ההתקנה.

לוח קלט/פלט

מדריך שירות של Dell™ Inspiron™ N5010/M5010 של Dell™

[הסרת לוח הקלט/פלט](#)

[החזרת לוח הקלט/פלט למקומו](#)

⚠ אזהרה: לפני העבודה בחלק הפנימי של המחשב, קרא את המידע בנושא בטיחות המצורף למחשב. לקבלת מידע נוסף אודות בטיחות ושיטות עבודה מומלצות, בקר בדף הבית של התאימות לתקינה בכתובת www.dell.com/regulatory_compliance.

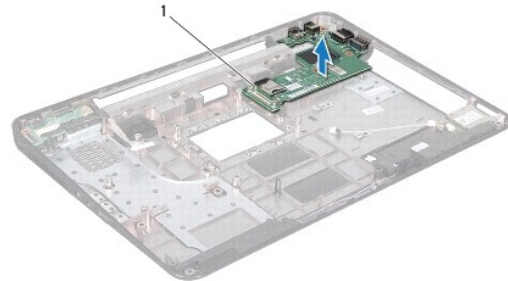
⚠ התראה: תיקונים במחשב יבוצעו על ידי טכנאי שירות מוסמך בלבד. האחריות אינה מכסה נזק שייגרם עקב טיפול שאינו מאושר על ידי Dell™.

⚠ התראה: כדי למנוע פריקה אלקטרוסטטית, פרוק מעצמך חשמל סטטי באמצעות רצועת הארקה לפרק היד או נגיעה במשטח מתכת לא צבוע (כגון מחבר במחשב).

⚠ התראה: כדי לסייע במניעת נזק ללוח המערכת, הסר את הסוללה הראשית (ראה [הסרת הסוללה](#)) לפני עבודה בתוך המחשב.

הסרת לוח הקלט/פלט

1. פעל על פי ההוראות בסעיף [לפני שתתחיל](#).
2. הסר את הסוללה (ראה [הסרת הסוללה](#)).
3. בצע את ההוראות מ-[שלב 3](#) עד [שלב 13](#) בסעיף [הסרת לוח המערכת](#).
4. הסר את המכסה האמצעי (ראה [הסרת המכסה האמצעי](#)).
5. הסר את לוח הקלט/פלט מהתפס שבבסיס המחשב.
6. הרם את לוח הקלט/פלט והוצא אותו מבסיס המחשב.



לוח קלט/פלט	1
-------------	---

החזרת לוח הקלט/פלט למקומו

1. פעל על פי ההוראות בסעיף [לפני שתתחיל](#).
2. ישר את המחברים שבלוח הקלט/פלט עם החריצים שבבסיס המחשב ולחץ על לוח הקלט/פלט עד שייכנס למקומו כהלכה.
3. החזר את המכסה האמצעי למקומו (ראה [החזרת המכסה האמצעי למקומו](#)).
4. בצע את ההוראות מ-[שלב 6](#) עד [שלב 17](#) בסעיף [החזרת לוח המערכת למקומו](#).
5. החזר את הסוללה למקומה (ראה [החזרת הסוללה למקומה](#)).

⚠ התראה: לפני הפעלת המחשב, הברג חזרה את כל הברגים וודא שלא נותרו ברגים חופשיים בתוך המחשב. אי ביצוע הוראה זו עלול לגרום נזק למחשב.

מקלדת

מדריך שירות של Dell™ Inspiron™ N5010/M5010 של Dell™

- [הסרת המקלדת](#)
- [החזרת המקלדת למקומה](#)

⚠ אזהרה: לפני העבודה בחלק הפנימי של המחשב, קרא את המידע בנושא בטיחות המצורף למחשב. לקבלת מידע נוסף אודות בטיחות ושיטות עבודה מומלצות, בקר בדף הבית של התאימות לתקינה בכתובת www.dell.com/regulatory_compliance.

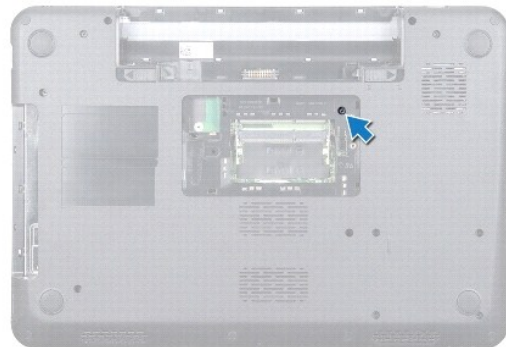
⚠ התראה: תיקונים במחשב יבוצעו על ידי טכנאי שירות מוסמך בלבד. האחריות אינה מכסה נזק שייגרם עקב טיפול שאינו מאושר על ידי Dell™.

⚠ התראה: כדי למנוע פריקה אלקטרוסטטית, פרוק מעצמך חשמל סטטי באמצעות רצועת הארקה לפרק היד או נגיעה במשטח מתכת לא צבוע (כגון מחבר במחשב).

⚠ התראה: כדי לסייע במניעת נזק ללוח המערכת, הסר את הסוללה הראשית (ראה [הסרת הסוללה](#)) לפני עבודה בתוך המחשב.

הסרת המקלדת

- פעל על פי ההוראות בסעיף [לפני שתתחיל](#).
 - הסר את הסוללה (ראה [הסרת הסוללה](#)).
 - הסר את מכסה הבסיס (ראה [הסרת מכסה הבסיס](#)).
 - הסר את הבורג המאבטח את המקלדת לבסיס המחשב.
- 🔧 הערה:** ייתכן שהבורג המאבטח את המקלדת לבסיס המחשב לא יצורף בכל המחשבים.

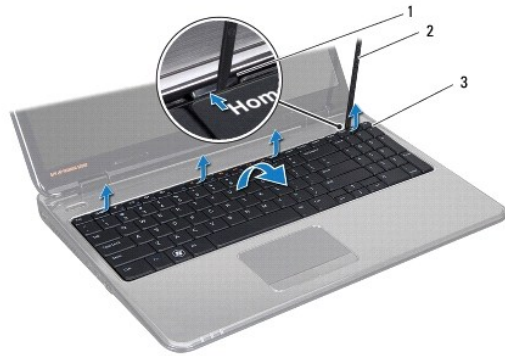


5. הפוך את המחשב ופתח את הצג עד הסוף.

⚠ התראה: מקשי המקלדת שברים, משתחררים ממקומם בקלות ונדרש זמן רב כדי לחברם מחדש. היזהר בעת הסרת המקלדת והטיפול בה.

6. לחץ על המקלדת והחלק אותה לעבר החלק התחתון ככל שניתן.

7. החלק להב חיתוך מפלסטיק בין המקלדת ומשענת כף היד והרם את המקלדת החוצה כדי לשחרר אותה מהלשוניות במשענת כף היד.



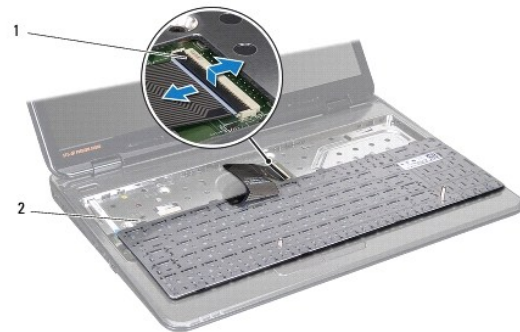
1	לשוניות משענת כף היד (4)	2	להב חיתוך מפלסטיק
3	מקלדת		

8. הרם את המקלדת והחלק את ששת הלשוניות שבחלק התחתון של המקלדת מחוץ לחריצים שבמשענת כף היד.

9. מבלי למשוך את המקלדת בחוזקה, הפוך אותה.

01. הרם את תפס המחבר ומשוך את לשונית המשיכה כדי לנתק את כבל המקלדת מהמחבר שבלוח המערכת.

11. הרם את המקלדת והוצא אותה מהמחשב.



1	תפס המחבר	2	לשוניות מקלדת (6)
---	-----------	---	-------------------

החזרת המקלדת למקומה


1. פעל על פי ההוראות בסעיף [לפני שתתחיל](#).

2. חבר את כבל המקלדת למחבר בלוח המערכת ולחץ כלפי מטה על תפס המחבר כדי לאבטח את הכבל.

3. החלק את שש הלשוניות בחלק התחתון של המקלדת לתוך החריצים במשענת כף היד.

4. לחץ בעדינות לאורך השוליים של המקלדת, כדי לאבטח את המקלדת מתחת ללשוניות שבמכלול משענת כף היד והחלק את המקלדת כלפי מעלה.

5. הברג חזרה את הבורג המאבטח את המקלדת לבסיס המחשב.

 **הערה:** ייתכן שהבורג המאבטח את המקלדת לבסיס המחשב לא יצורף בכל המחשבים.

6. החזר את מכסה הבסיס למקומו (ראה [החזרת מכסה הבסיס למקומו](#)).

7. החזר את הסוללה למקומה (ראה [החזרת הסוללה למקומה](#)).

⚠ **התראה:** לפני הפעלת המחשב, הברג חזרה את כל הברגים וודא שלא נותרו ברגים חופשיים בתוך המחשב. אי ביצוע הוראה זו עלול לגרום נזק למחשב.

[חזרה לדף התוכן](#)

מודולי זיכרון

מדריך שירות של Dell™ Inspiron™ N5010/M5010 של Dell™

[הסרת מודולי הזיכרון](#)

[החזרת מודולי הזיכרון למקומם](#)

⚠ אזהרה: לפני העבודה בחלק הפנימי של המחשב, קרא את המידע בנושא בטיחות המצורף למחשב. לקבלת מידע נוסף אודות בטיחות ושיטות עבודה מומלצות, בקר בדף הבית של התאימות לתקינה בכתובת www.dell.com/regulatory_compliance.

⚠ התראה: תיקונים במחשב יבוצעו על ידי טכנאי שירות מוסמך בלבד. האחריות אינה מכסה נזק שייגרם עקב טיפול שאינו מאושר על ידי Dell™.

⚠ התראה: כדי למנוע פריקה אלקטרוסטטית, פרוק מעצמך חשמל סטטי באמצעות רצועת הארקה לפרק היד או נגיעה במשטח מתכת לא צבוע (כגון מחבר במחשב).

⚠ התראה: כדי לסייע במניעת נזק ללוח המערכת, הסר את הסוללה הראשית (ראה [הסרת הסוללה](#)) לפני עבודה בתוך המחשב.

ניתן להגדיל את נפח הזיכרון של המחשב על ידי התקנת מודולי זיכרון בלוח המערכת. לקבלת מידע על סוג הזיכרון הנתמך על ידי המחשב שלך, עיין ב"מפרט" במדריך ההתקנה.

🖥 הערה: מודולי זיכרון שנרכשו מחברת Dell™ מכוסים על ידי האחריות של המחשב.

המחשב מצויד בשני מחברי SO-DIMM הנגישים למשתמש, המסומנים בתור DIMM A ו-DIMM B אשר ניתן לגשת אליהם מהחלק התחתון של המחשב.

הסרת מודולי הזיכרון

1. פעל על פי ההוראות בסעיף [לפני שתתחיל](#).

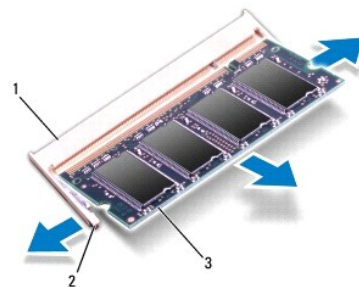
2. הסר את הסוללה (ראה [הסרת הסוללה](#)).

3. הסר את מכסה הבסיס (ראה [הסרת מכסה הבסיס](#)).

⚠ התראה: כדי למנוע פגיעה במחבר מודול הזיכרון, אין להשתמש בכלים להזזת תפסי האבטחה של מודול הזיכרון.

4. היעזר בקצות האצבעות כדי להיזז הצידה בזהירות את תפסי האחיזה שבשני קצות מחבר מודול הזיכרון, עד שהמודול ישתחרר ממקומו.

5. הסר את מודול הזיכרון ממחבר מודול הזיכרון.



1	מחבר מודול זיכרון	2	תפסי אחיזה (2)
3	מודול זיכרון		

החזרת מודולי הזיכרון למקומם

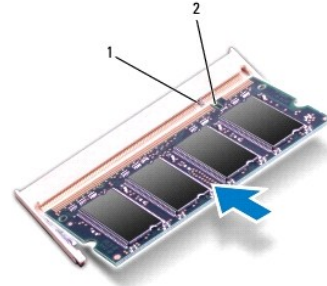
⚠ התראה: אם עליך להתקין מודולי זיכרון בשני מחברים, התקן מודול זיכרון במחבר עם התויות "DIMM A" לפני שתתקין מודול זיכרון נוסף במחבר עם התויות "DIMM B".

1. פעל על פי ההוראות בסעיף [לפני שתתחיל](#).

2. ישר את החרץ שבמודול הזיכרון עם הלשונית שבמחבר מודול הזיכרון.

3. הכנס את מודול הזיכרון בחוזקה ובזווית של 45 מעלות לתוך המחבר ולחץ על מודול הזיכרון כלפי מטה, עד שייכנס למקומו בנקישה. אם אינך שומע את קול הנקישה, הסר את מודול הזיכרון והתקן אותו מחדש.

הערה: התקנה שגויה של מודול הזיכרון עלולה לגרום למחשב לא לאתחל.



1	לשונית	2	חרץ
---	--------	---	-----

4. החזר את מכסה הבסיס למקומו (ראה [החזרת מכסה הבסיס למקומו](#)).

5. החזר את הסוללה למקומה (ראה [החזרת הסוללה למקומה](#)), או חבר את מתאם ה-AC למחשב ולשקע חשמל.

התראה: לפני הפעלת המחשב, הברג חזרה את כל הברגים וודא שלא נותרו ברגים חופשיים בתוך המחשב. אי ביצוע הוראה זו עלול לגרום נזק למחשב.

6. הפעל את המחשב.


בעת אתחול המחשב, הוא מזהה את מודולי הזיכרון ומעדכן אוטומטית את מידע התצורה של המערכת.

כדי לאמת את כמות הזיכרון המותקן במחשב:

Windows Vista®

לחץ על התחיל  ← עזרה ותמיכה ← Dell System Information (מידע מערכת של Dell).

Windows® 7

לחץ על התחיל  ← לוח הבקרה ← מערכת ואבטחה ← מערכת.

[חזרה לדף התוכן](#)

מכסה אמצעי

מדריך שירות של Dell™ Inspiron™ N5010/M5010 של Dell™

[הסרת המכסה האמצעי](#)

[החזרת המכסה האמצעי למקומו](#)

⚠ אזהרה: לפני העבודה בחלק הפנימי של המחשב, קרא את המידע בנושא בטיחות המצורף למחשב. לקבלת מידע נוסף אודות בטיחות ושיטות עבודה מומלצות, בקר בדף הבית של התאימות לתקינה בכתובת www.dell.com/regulatory_compliance.

⚠ התראה: כדי למנוע פריקה אלקטרוסטטית, פרוק מעצמך חשמל סטטי באמצעות רצועת הארקה לפרק היד או נגיעה במשטח מתכת לא צבוע.

⚠ התראה: תיקונים במחשב יבוצעו על ידי טכנאי שירות מוסמך בלבד. האחריות אינה מכסה נזק שייגרם עקב טיפול שאינו מאושר על ידי Dell™.

⚠ התראה: כדי לסייע במניעת נזק ללוח המערכת, הסר את הסוללה הראשית (ראה [הסרת הסוללה](#)) לפני עבודה בתוך המחשב.

הסרת המכסה האמצעי

1. פעל על פי ההוראות בסעיף [לפני שתתחיל](#).

2. הסר את הסוללה (ראה [הסרת הסוללה](#)).

3. הסר את מכסה הבסיס (ראה [הסרת מכסה הבסיס](#)).

4. הסר את מודולי הזיכרון (ראה [הסרת מודולי הזיכרון](#)).

5. הסר את הכונן האופטי (ראה [הסרת הכונן האופטי](#)).

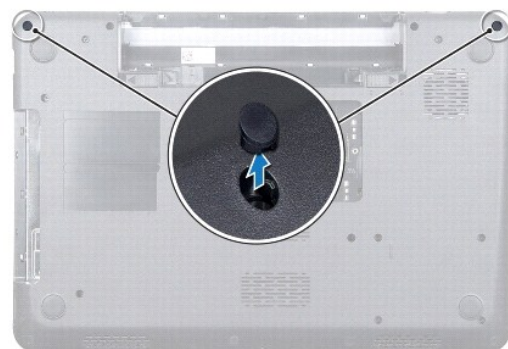
6. הסר את המקלדת (ראה [הסרת המקלדת](#)).

7. הסר את משענת כף היד (ראה [הסרת משענת כף היד](#)).

8. הסר את כרטיס ה-Mini-Card (ראה [הסרת כרטיס ה-Mini-Card](#)).

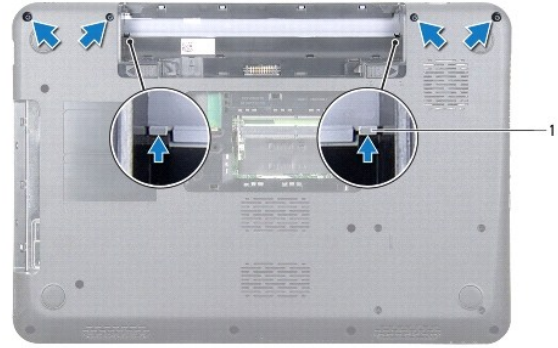
9. הסר את מכלול הצג (ראה [הסרת מכלול הצג](#)).

01. הפוך את המחשב והסר את שני מכסי הגומי שמכסים את הברגים.



11. הסר את ארבעת הברגים שמאבטחים את המכסה האמצעי לבסיס המחשב.

21. שחרר את הלשוניות שמאבטחות את המכסה האמצעי לבסיס המחשב.



1	לשוניות (2)
---	-------------

31. הפוך את המחשב והוצא את המכסה האמצעי מבסיס המחשב.



1	מכסה אמצעי
---	------------

החזרת המכסה האמצעי למקומו

1. ישר את הלשוניות שמתחת למכסה האמצעי כנגד ההרזים שבבסיס המחשב והכנס את המכסה האמצעי למקומו.
2. הפוך את המחשב והברג חזרה את ארבעת הברגים המאבטחים את המכסה האמצעי לבסיס המחשב.
3. החזר את מכלול הצג למקומו (ראה [החזרת מכלול הצג למקומו](#)).
4. החזר את כרטיס ה-Mini-Card למקומו (ראה [החזרת כרטיס ה-Mini-Card למקומו](#)).
5. החזר את משענת כף היד למקומה (ראה [החזרת משענת כף היד למקומה](#)).
6. החזר את המקלדת למקומה (ראה [החזרת המקלדת למקומה](#)).
7. החזר את הכונן האופטי למקומו (ראה [החזרת הכונן האופטי למקומו](#)).
8. החזר את מודולי הזיכרון למקומם (ראה [החזרת מודולי הזיכרון למקומם](#)).
9. החזר את מכסה הבסיס למקומו (ראה [החזרת מכסה הבסיס למקומו](#)).
01. החזר את הסוללה למקומה (ראה [החזרת הסוללה למקומה](#)).

⚠ **התראה:** לפני הפעלת המחשב, הברג חזרה את כל הברגים וודא שלא נותרו ברגים חופשיים בתוך המחשב. אי ביצוע הוראה זו עלול לגרום נזק למחשב.

כרטיס Mini-Card אלחוטי

מדריך שירות של Inspiron™ N5010/M5010 של Dell™

[הסרת כרטיס ה-Mini-Card](#)

[החזרת כרטיס ה-Mini-Card למקומו](#)

⚠ אזהרה: לפני העבודה בחלק הפנימי של המחשב, קרא את המידע בנושא בטיחות המצורף למחשב. לקבלת מידע נוסף אודות בטיחות ושיטות עבודה מומלצות, בקר בדף הבית של התאימות לתקינה בכתובת www.dell.com/regulatory_compliance.

⚠ התראה: תיקונים במחשב יבוצעו על ידי טכנאי שירות מוסמך בלבד. האחריות אינה מכסה נזק שייגרם עקב טיפול שאינו מאושר על ידי Dell™.

⚠ התראה: כדי למנוע פריקה אלקטרוסטטית, פרוק מעצמך חשמל סטטי באמצעות רצועת הארקה לפרק היד או נגיעה במשטח מתכת לא צבוע (כגון מחבר במחשב).

⚠ התראה: כדי לסייע במניעת נזק ללוח המערכת, הסר את הסוללה הראשית (ראה [הסרת הסוללה](#)) לפני עבודה בתוך המחשב.

⚠ התראה: כאשר כרטיס Mini-Card אינו נמצא במחשב, אחסן אותו באריזת מגן אנטי-סטטית (ראה "הגנה מפני פריקה אלקטרוסטטית" בהוראות הבטיחות המצורפות למחשב).

🖨 הערה: חברת Dell אינה יכולה לערוב לתאימות או לספק תמיכה לכרטיסי Mini-Card שמקורם אינו מחברת Dell.

אם הזמנת Mini-Card אלחוטי עם המחשב, הכרטיס מותקן כבר.

המחשב שלך תומך בחריץ Mini-Card אחד בחצי גודל.

1 חריץ Mini-Card אחד בחצי גודל — לרשת מקומית אלחוטית (WLAN), Wi-Fi, או Worldwide Interoperability for Microwave Access (WiMax)

🖨 הערה: בהתאם לתצורת המחשב בעת המכירה, ייתכן שבחריץ ה-Mini-Card יהיה או לא יהיה מותקן כרטיס Mini-Card.

הסרת כרטיס ה-Mini-Card

1. פעל על פי ההוראות בסעיף [לפני שתתחיל](#).

2. הסר את הסוללה (ראה [הסרת הסוללה](#)).

3. הסר את מכסה הבסיס (ראה [הסרת מכסה הבסיס](#)).

4. הסר את מודולי הזיכרון (ראה [הסרת מודולי הזיכרון](#)).

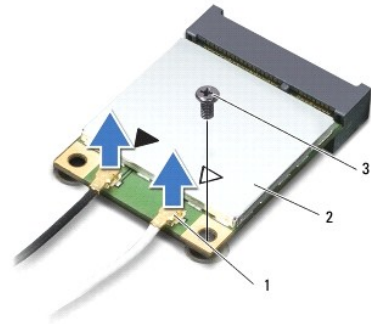
5. הסר את הכונן האופטי (ראה [הסרת הכונן האופטי](#)).

6. הסר את המקלדת (ראה [הסרת המקלדת](#)).

7. הסר את משענת כף היד (ראה [הסרת משענת כף היד](#)).

⚠ התראה: בעת ניתוק כבל, יש למשוך את המחבר או את לשונית המשיכה שלו ולא את הכבל עצמו. כבלים מסוימים מצוידים במחברים עם לשוניות געילה; בעת ניתוק כבל מסוג זה, לחץ על לשוניות הגעילה לפני ניתוק הכבל. בעת משיכת מחברים החוצה, החזק אותם ישר כדי למנוע כיפוף של הפינים שלהם. נוסף על כך, לפני חיבור כבל, ודא ששני המחברים מכוונים ומיושרים כהלכה.

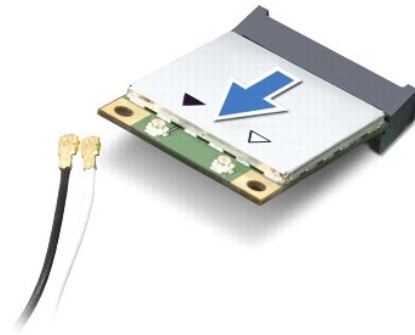
8. נתק את כבלי האנטנה מכרטיס ה-Mini-Card.



1	מחברים לכבל אנטנה (2)	2	Mini-Card	3	בורג
---	-----------------------	---	-----------	---	------

9. הסר את הבורג שמאבטח את כרטיס ה-Mini-Card למחבר בלוח המערכת.

01. הרם את כרטיס ה-Mini-Card והוצא אותו מהמחבר בלוח המערכת.



החזרת כרטיס ה-Mini-Card למקומו

1. פעל על פי ההוראות בסעיף [לפני שתתחיל](#).

2. הוצא את כרטיס ה-Mini-Card החדש מאריזתו.

⚠ **התראה:** החלק את הכרטיס למקומו, תוך הפעלת לחץ יציב וקבוע. שימוש בכוח רב מדי עלול לגרום נזק למחבר.

⚠ **התראה:** המחברים מסומנים בקודים כדי להבטיח הכנסה נכונה. אם אתה חש בהתנגדות, בדוק את המחברים בכרטיס ובלוח המערכת, וישר מחדש את הכרטיס.

⚠ **התראה:** כדי למנוע פגיעה בכרטיס ה-Mini-Card, אל תעביר לעולם כבלים מתחת לכרטיס.

3. הכנס את מחבר ה-Mini-Card בזווית של 45 מעלות לתוך המחבר בלוח המערכת.

4. לחץ כלפי מטה על הקצה השני של כרטיס ה-Mini-Card לתוך החריץ שבלוח המערכת והברג חזרה את הבורג המאבטח את ה-Mini-Card אל המחבר בלוח המערכת.

5. חבר את כבלי האנטנה המתאימים לכרטיס ה-Mini-Card שמתקן. הטבלה הבאה מספקת את סמטת הצבעים של כבלי האנטנה עבור כרטיס ה-Mini-Card הנתמך על ידי המחשב.

סמטת צבעים של כבלי אנטנה	מחברים בכרטיס ה-Mini-Card
	WiMax, Wi-Fi, WLAN (שני כבלי אנטנה)
לבן	ראשי (משולש לבן)

6. הדק כבלי אנטנה שאינם בשימוש במקומם בעזרת סרט הפלסטיק השקוף.
7. החזר את משענת כף היד למקומה (ראה [החזרת משענת כף היד למקומה](#)).
8. החזר את המקלדת למקומה (ראה [החזרת המקלדת למקומה](#)).
9. החזר את הכונן האופטי למקומו (ראה [החזרת הכונן האופטי למקומו](#)).
01. החזר את מודולי הזיכרון למקומם (ראה [החזרת מודולי הזיכרון למקומם](#)).
11. החזר את מכסה הבסיס למקומו (ראה [החזרת מכסה הבסיס למקומו](#)).
21. החזר את הסוללה למקומה (ראה [החזרת הסוללה למקומה](#)).

⚠ התראה: לפני הפעלת המחשב, הברג חזרה את כל הברגים וודא שלא נותרו ברגים חופשיים בתוך המחשב. אי ביצוע הוראה זו עלול לגרום נזק למחשב.

31. התקן את מנהלי ההתקנים ותוכניות השירות עבור המחשב, כנדרש. לקבלת מידע נוסף, עיין במדריך הטכנולוגיה של Dell.

📎 הערה: בעת התקנת כרטיס Mini-Card ממקור שאינו Dell, עליך להתקין את מנהלי ההתקן ותוכניות השירות המתאימים. לקבלת מידע נוסף על מנהלי התקנים גנריים, עיין במדריך הטכנולוגיה של Dell.

כונן אופטי

מדריך שירות של Dell™ Inspiron™ N5010/M5010 של Dell™

[הסרת הכונן האופטי](#)

[החזרת הכונן האופטי למקומו](#)

⚠ אזהרה: לפני העבודה בחלק הפנימי של המחשב, קרא את המידע בנושא בטיחות המצורף למחשב. לקבלת מידע נוסף אודות בטיחות ושיטות עבודה מומלצות, בקר בדף הבית של התאימות לתקינה בכתובת www.dell.com/regulatory_compliance.

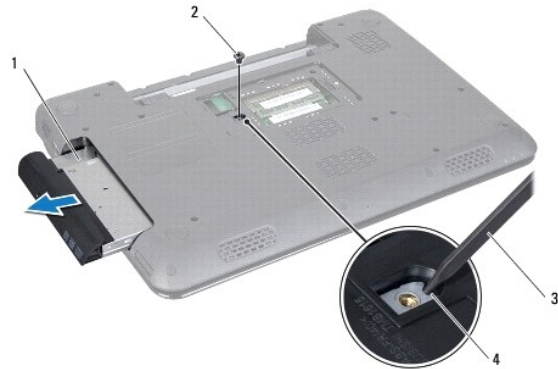
⚠ התראה: תיקונים במחשב יבוצעו על ידי טכנאי שירות מוסמך בלבד. האחריות אינה מכסה נזק שייגרם עקב טיפול שאינו מאושר על ידי Dell™.

⚠ התראה: כדי למנוע פריקה אלקטרוסטטית, פרוק מעצמך חשמל סטטי באמצעות רצועת הארקה לפרק היד או נגיעה במשטח מתכת לא צבוע (כגון מחבר במחשב).

⚠ התראה: כדי לסייע במניעת נזק ללוח המערכת, הסר את הסוללה הראשית (ראה [הסרת הסוללה](#)) לפני עבודה בתוך המחשב.

הסרת הכונן האופטי

1. פעל על פי ההוראות בסעיף [לפני שתתחיל](#).
2. הסר את הסוללה (ראה [הסרת הסוללה](#)).
3. הסר את מכסה הבסיס (ראה [הסרת מכסה הבסיס](#)).
4. הסר את הבורג שמחבר את הכונן האופטי לבסיס המחשב.
5. בעזרת להב חיתוך מפלסטיק, דחוף את החרץ כדי להוציא את הכונן האופטי ממפרץ הכונן האופטי.
6. החלק את הכונן האופטי החוצה מתוך מפרץ הכונן האופטי.



1	כונן אופטי	2	בורג
3	להב חיתוך מפלסטיק	4	חרץ

החזרת הכונן האופטי למקומו

1. פעל על פי ההוראות בסעיף [לפני שתתחיל](#).
2. החלק את הכונן האופטי למפרץ הכונן האופטי עד שייכנס למקומו כהלכה.
3. הברג חזרה את הבורג שמאבטח את הכונן האופטי לבסיס המחשב.
4. החזר את מכסה הבסיס למקומו (ראה [החזרת מכסה הבסיס למקומו](#)).

5. החזר את הסוללה למקומה (ראה [החזרת הסוללה למקומה](#)).

⚠ **התראה:** לפני הפעלת המחשב, הברג חזרה את כל הברגים וודא שלא נותרו ברגים חופשיים בתוך המחשב. אי ביצוע הוראה זו עלול לגרום נזק למחשב.

[חזרה לדרך התוכן](#)

משענת כף היד

מדריך שירות של Dell™ Inspiron™ N5010/M5010 של Dell™

[הסרת משענת כף היד](#)

[החזרת משענת כף היד למקומה](#)

⚠ אזהרה: לפני העבודה בחלק הפנימי של המחשב, קרא את המידע בנושא בטיחות המצורף למחשב. לקבלת מידע נוסף אודות בטיחות ושיטות עבודה מומלצות, בקר בדף הבית של התאימות לתקינה בכתובת www.dell.com/regulatory_compliance.

⚠ התראה: תיקונים במחשב יבוצעו על ידי טכנאי שירות מוסמך בלבד. האחריות אינה מכסה נזק שייגרם עקב טיפול שאינו מאושר על ידי Dell™.

⚠ התראה: כדי למנוע פריקה אלקטרוסטטית, פרוק מעצמך חשמל סטטי באמצעות רצועת הארקה לפרק היד או נגיעה במשטח מתכת לא צבוע (כגון מחבר במחשב).

⚠ התראה: כדי לסייע במניעת נזק ללוח המערכת, הסר את הסוללה הראשית (ראה [הסרת הסוללה](#)) לפני עבודה בתוך המחשב.

הסרת משענת כף היד

1. פעל על פי ההוראות בסעיף [לפני שתתחיל](#).

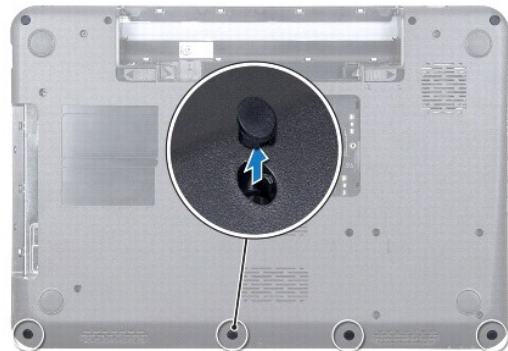
2. הסר את הסוללה (ראה [הסרת הסוללה](#)).

3. הסר את מכסה הבסיס (ראה [הסרת מכסה הבסיס](#)).

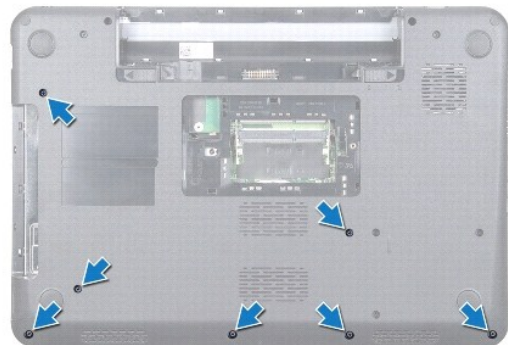
4. הסר את מודולי הזיכרון (ראה [הסרת מודולי הזיכרון](#)).

5. הסר את הכונן האופטי (ראה [הסרת הכונן האופטי](#)).

6. הסר את ארבעת מכסי הגומי שמכסים את הברגים.



7. הסר את שבעת הברגים שמאבטחים את משענת כף היד לבסיס המחשב.

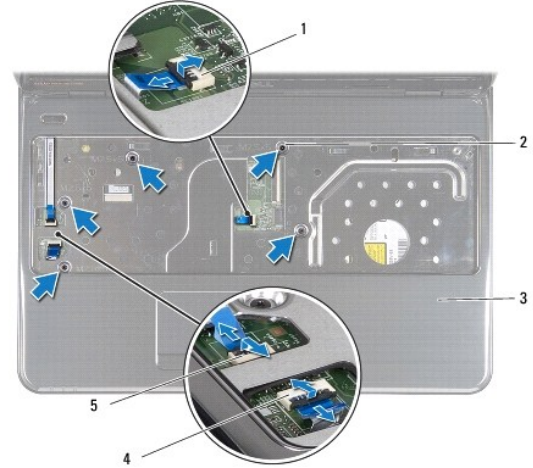


8. הסר את המקלדת (ראה [הסרת המקלדת](#)).

⚠ **התראה:** כדי למנוע פגיעה במחברים, הרם את תפס המחבר ולאחר מכן הסר את הכבלים.

9. נתק את כבל מקלדת המגע, כבל נורית המצב וכבל לחצן ההפעלה מהמחברים בלוח המערכת.

01. הסר את חמשת הברגים שמאבטחים את משענת כף היד אל לוח המערכת.



1	מחבר כבל מקלדת המגע	2	בורג
3	משענת כף היד	4	מחבר כבל נורית מצב
5	מחבר כבל לחצן הפעלה		

⚠ **התראה:** הפרד בזהירות את משענת כף היד מבסיס המחשב, כדי למנוע פגיעה במשענת כף היד.

11. החלק להב חיתוך מפלסטיק בין בסיס המחשב ומשענת כף היד והרם את משענת כף היד כדי לשחרר אותה מבסיס המחשב.



1	משענת כף היד	2	להב חיתוך מפלסטיק
---	--------------	---	-------------------

החזרת משענת כף היד למקומה

1. פעל על פי ההוראות בסעיף [לפני שתתחיל](#).

2. החלק את הלשוניות שבמשענת כף היד לחריצים שבבסיס המחשב והכנס את משענת כף היד למקומה בעדינות.

3. הברג חזרה את חמשת הברגים שמאבטחים את משענת כף היד אל לוח המערכת.

4. חבר את כבל מקלדת המגע, כבל נורית המצב וכבל לחצן ההפעלה אל המחברים בלוח המערכת.

5. החזר את המקלדת למקומה (ראה [החזרת המקלדת למקומה](#)).

6. הפוך את המחשב והברג חזרה את שבעת הברגים המאבטחים את משענת כף היד לבסיס המחשב.

7. החזר את ארבעת מכסי הגומי שמכסים את הברגים למקומם.

8. החזר את הכונן האופטי למקומו (ראה [החזרת הכונן האופטי למקומו](#)).

9. החזר את מודולי הזיכרון למקומם (ראה [החזרת מודולי הזיכרון למקומם](#)).

01. החזר את מכסה הבסיס למקומו (ראה [החזרת מכסה הבסיס למקומו](#)).

11. החזר את הסוללה למקומה (ראה [החזרת הסוללה למקומה](#)).

⚠ התראה: לפני הפעלת המחשב, הברג חזרה את כל הברגים וודא שלא נותרו ברגים חופשיים בתוך המחשב. אי ביצוע הוראה זו עלול לגרום נזק למחשב.

[חזרה לדרף התוכן](#)

סוללה

מדריך שירות של Dell™ Inspiron™ N5010/M5010 של Dell™

[הסרת הסוללה](#)

[החזרת הסוללה למקומה](#)

⚠ אזהרה: לפני העבודה בחלק הפנימי של המחשב, קרא את המידע בנושא בטיחות המצורף למחשב. לקבלת מידע נוסף אודות בטיחות ושיטות עבודה מומלצות, בקר בדף הבית של התאימות לתקינה בכתובת www.dell.com/regulatory_compliance.

⚠ התראה: תיקונים במחשב יבוצעו על ידי טכנאי שירות מוסמך בלבד. האחריות אינה מכסה נזק שייגרם עקב טיפול שאינו מאושר על ידי Dell™.

⚠ התראה: כדי למנוע פריקה אלקטרוסטטית, פרוק מעצמך חשמל סטטי באמצעות רצועת הארקה לפרק היד או נגיעה במשטח מתכת לא צבוע (כגון מחבר במחשב).

⚠ התראה: כדי למנוע פגיעה במחשב, השתמש רק בסוללה המיועדת למחשב Dell זה. אין להשתמש בסוללות המיועדות למחשבי Dell אחרים.

הסרת הסוללה

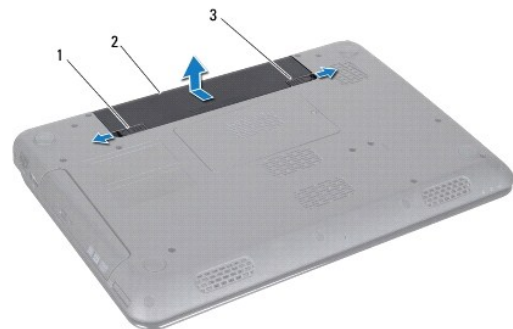
1. פעל על פי ההוראות בסעיף [לפני שתתחיל](#).

2. כבה את המחשב והפוך אותו.

3. החלק את תפס נעילת הסוללה למצב פתוח.

4. החלק את לשונית השחרור של הסוללה הצידה.

5. החלק את הסוללה והוצא אותה ממפרץ הסוללות.



1	תפס שחרור הסוללה	2	סוללה	3	תפס נעילת סוללה
---	------------------	---	-------	---	-----------------

החזרת הסוללה למקומה

1. פעל על פי ההוראות בסעיף [לפני שתתחיל](#).

2. ישר את הלשוניות שבסוללה עם החריצים שבמפרץ הסוללה.

3. החלק את הסוללה לתוך מפרץ הסוללה, עד שתיכנס למקומה בנקישה.

4. החלק את תפס נעילת הסוללה למצב נעול.

רמקולים

מדריך שירות של Dell™ Inspiron™ N5010/M5010 של Dell™

[הסרת הרמקולים](#)

[החזרת הרמקולים למקומם](#)

⚠ אזהרה: לפני העבודה בחלק הפנימי של המחשב, קרא את המידע בנושא בטיחות המצורף למחשב. לקבלת מידע נוסף אודות בטיחות ושיטות עבודה מומלצות, בקר בדף הבית של התאימות לתקינה בכתובת www.dell.com/regulatory_compliance.

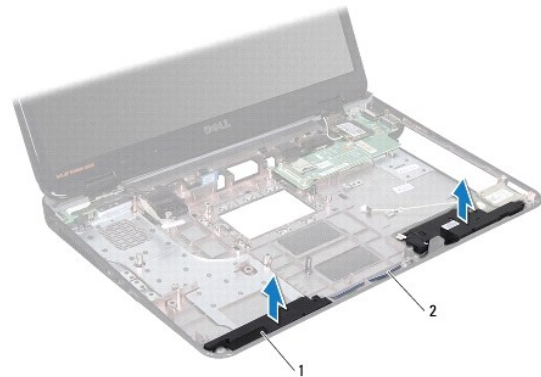
⚠ התראה: תיקונים במחשב יבוצעו על ידי טכנאי שירות מוסמך בלבד. האחריות אינה מכסה נזק שייגרם עקב טיפול שאינו מאושר על ידי Dell™.

⚠ התראה: כדי למנוע פריקה אלקטרוסטטית, פרוק מעצמך חשמל סטטי באמצעות רצועת הארקה לפרק היד או נגיעה במשטח מתכת לא צבוע (כגון מחבר במחשב).

⚠ התראה: כדי לסייע במניעת נזק ללוח המערכת, הסר את הסוללה הראשית (ראה [הסרת הסוללה](#)) לפני עבודה בתוך המחשב.

הסרת הרמקולים

1. פעל על פי ההוראות בסעיף [לפני שתתחיל](#).
2. הסר את הסוללה (ראה [הסרת הסוללה](#)).
3. בצע את ההוראות מ-[שלב 3](#) עד [שלב 13](#) בסעיף [הסרת לוח המערכת](#).
4. הסר את הרמקולים מהתפסים שמאבטים את הרמקולים לבסיס המחשב.
5. רשום לפניך את אופן ניתוב כבל הרמקולים והרם את הרמקולים ביחד עם הכבל מחוץ לבסיס המחשב.



1	רמקולים (2)	2	כבל רמקול
---	-------------	---	-----------

החזרת הרמקולים למקומם

1. פעל על פי ההוראות בסעיף [לפני שתתחיל](#).
2. ישר את הרמקולים עם התפסים שבבסיס המחשב והנח את הרמקולים במקומם.
3. נתב את כבל הרמקולים במכווני הניתוב.
4. בצע את ההוראות מ-[שלב 6](#) עד [שלב 17](#) בסעיף [החזרת לוח המערכת למקומם](#).
5. החזר את הסוללה למקומה (ראה [החזרת הסוללה למקומה](#)).

△ התראה: לפני הפעלת המחשב, הברג חזרה את כל הברגים וודא שלא נותרו ברגים חופשיים בתוך המחשב. אי ביצוע הוראה זו עלול לגרום נזק למחשב.

[חזרה לדרף התוכן](#)

לוח מערכת

מדריך שירות של Dell™ Inspiron™ N5010/M5010 של Dell™

- [הסרת לוח המערכת](#)
- [החזרת לוח המערכת למקומו](#)
- [הזנת תג השירות ב-BIOS](#)

⚠ אזהרה: לפני העבודה בחלק הפנימי של המחשב, קרא את המידע בנושא בטיחות המצורף למחשב. לקבלת מידע נוסף אודות בטיחות ושיטות עבודה מומלצות, בקר בדף הבית של התאימות לתקינה בכתובת www.dell.com/regulatory_compliance.

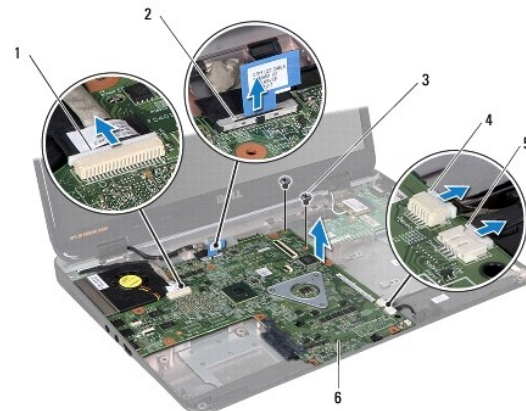
⚠ **התראה:** תיקונים במחשב יבוצעו על ידי טכנאי שירות מוסמך בלבד. האחריות אינה מכסה נזק שייגרם עקב טיפול שאינו מאושר על ידי Dell™.

⚠ **התראה:** כדי למנוע פריקה אלקטרוסטטית, פרוק מעצמך חשמל סטטי באמצעות רצועת הארקה לפרק היד או נגיעה במשטח מתכת לא צבוע (כגון מחבר במחשב).

⚠ **התראה:** כדי לסייע במניעת נזק ללוח המערכת, הסר את הסוללה הראשית (ראה [הסרת הסוללה](#)) לפני עבודה בתוך המחשב.

הסרת לוח המערכת

1. פעל על פי ההוראות בסעיף [לפני שתתחיל](#).
2. הסר את הסוללה (ראה [הסרת הסוללה](#)).
3. הסר את מכסה הבסיס (ראה [הסרת מכסה הבסיס](#)).
4. הסר את מודולי הזיכרון (ראה [הסרת מודולי הזיכרון](#)).
5. הסר את הכונן האופטי (ראה [הסרת הכונן האופטי](#)).
6. הסר את המקלדת (ראה [הסרת המקלדת](#)).
7. הסר את משענת כף היד (ראה [הסרת משענת כף היד](#)).
8. פעל על פי ההוראות ב-[שלב 8](#) וב-[שלב 9](#) בסעיף [הסרת הכונן הקשיח](#).
9. הסר את כרטיס ה-Mini-Card (ראה [הסרת כרטיס ה-Mini-Card](#)).
01. הסר את מודול ה-Bluetooth (ראה [הסרת מודול ה-Bluetooth](#)).
11. נתק את כבל הצג, כבל לוח מחבר VGA, רמקול הכבל, ואת כבל לוח קורא כרטיסי המדיה מהמחברים בלוח המערכת.
21. הסר את שני הברגים המאבטחים את מכלול לוח המערכת לבסיס המחשב.



1	מחבר כבל לוח ה-VGA	2	מחבר כבל צג
---	--------------------	---	-------------

3	ברגים (2)	4	מחבר כבל לוח קורא כרטיסי מדיה
5	מחבר כבל רמקול	6	מכלול לוח המערכת


31. הרם את מכלול לוח המערכת כדי לנתק את המחבר בלוח המערכת מהמחבר בלוח הקלט/פלט והרם את מכלול לוח המערכת מחוץ לבסיס המחשב.
41. הפוך את מכלול לוח המערכת.
51. הסר את סוללת המטבע (ראה [הסרת סוללת המטבע](#)).
61. הסר את גוף הקירור של המעבד (ראה [הסרת גוף הקירור של המעבד](#)).
71. הסר את מודול המעבד (ראה [הסרת מודול המעבד](#)).

החזרת לוח המערכת למקומו

- פעל על פי ההוראות בסעיף [לפני שתתחיל](#).
- החזר את מודול המעבד למקומו (ראה [החזרת מודול המעבד למקומו](#)).
- החזר את גוף הקירור של המעבד למקומו (ראה [החזרת גוף הקירור של המעבד למקומו](#)).
- החזר את סוללת המטבע למקומה (ראה [החזרת סוללת המטבע למקומה](#)).
- הפוך את מכלול לוח המערכת.
- ישר את המחברים שבלוח המערכת עם החריצים שבבסיס המחשב.
- לחץ בעדינות על לוח המערכת כדי לחבר את המחבר שבלוח המערכת למחבר שבלוח הקלט/פלט.
- הברג חזרה את שני הברגים המאבטחים את מכלול לוח המערכת לבסיס המחשב.
- חבר את כבל הצג, כבל לוח מחבר VGA, רמקול הכבל, ואת כבל לוח קורא כרטיסי המדיה אל המחברים בלוח המערכת.
- החזר את מודול ה-Bluetooth למקומו (ראה [הסרת מודול ה-Bluetooth](#)).
- החזר את כרטיס ה-Mini-Card למקומו (ראה [החזרת כרטיס ה-Mini-Card למקומו](#)).
- פעל על פי ההוראות ב-[שלב 4](#) וב-[שלב 5](#) בסעיף [החלפת הכונן הקשיח](#).
- החזר את משענת כף היד למקומה (ראה [החזרת משענת כף היד למקומה](#)).
- החזר את המקלדת למקומה (ראה [החזרת המקלדת למקומה](#)).
- החזר את הכונן האופטי למקומו (ראה [החזרת הכונן האופטי למקומו](#)).
- החזר את מודולי הזיכרון למקומם (ראה [החזרת מודולי הזיכרון למקומם](#)).
- החזר את מכסה הבסיס למקומו (ראה [החזרת מכסה הבסיס למקומו](#)).
- התקן חזרה את הסוללה (ראה [החזרת הסוללה למקומה](#)).

 **התראה:** לפני הפעלת המחשב, הברג חזרה את כל הברגים וודא שלא נותרו ברגים חופשיים בתוך המחשב. אי ביצוע הוראה זו עלול לגרום נזק למחשב.

91. הפעל את המחשב.

 **הערה:** לאחר החלפת לוח המערכת, הזן את תג השירות של המחשב ב-BIOS של לוח המערכת החלופי.


02. הזן את תג השירות (ראה [הזנת תג השירות ב-BIOS](#)).

הזנת תג השירות ב-BIOS

1. ודא שמתאם ה-AC מחובר לשקע חשמל ושהסוללה הראשית מותקנת כהלכה.
2. הפעל את המחשב.
3. הקש <F2> במהלך POST כדי להיכנס לתוכנית הגדרת המערכת.
4. נווט אל כרטיסיית האבטחה והזן את תג השירות בשדה **Set Service Tag** (הגדרת תג שירות).

[חזרה לדף התוכן](#)

מדריך שירות של Dell™ Inspiron™ N5010/M5010 של Dell™

 **הערה:** "הערה" מציינת מידע חשוב המסייע להשתמש במחשב ביתר יעילות.

 **התראה:** "התראה" מציינת נזק אפשרי לחומרה או אובדן נתונים, ומסביר כיצד ניתן למנוע את הבעיה.

 **אזהרה:** "אזהרה" מציינת אפשרות של נזק לרכוש, פגיעה גופנית או מוות.

המידע במסמך זה עשוי להשתנות ללא הודעה.
© 2011 Dell Inc. כל הזכויות שמורות.

חל איסור על העתקה של חומרים אלו, בכל דרך שהיא, ללא קבלת רשות בכתב מאת Dell Inc.

סימנים מסחריים המופיעים במסמך זה: Dell, הסמל של Dell Inspiron ו-DELL הם סימנים מסחריים של Dell Inc.; Bluetooth SIG, Inc. וחברת Dell עושה בו שימוש ברישיון; Windows Vista, Windows, Microsoft, ומסמל לחצן ההפעלה של Windows Vista הם סימנים מסחריים או סימנים מסחריים רשומים של Microsoft Corporation בארצות הברית ו/או בארצות אחרות.

ייתכן שישעשה שימוש בסימנים מסחריים ובשמות מסחריים אחרים במסמך זה כדי להתייחס לישויות הטוענות לבעלות על הסימנים והשמות, או למוצרים שלהן. Dell Inc. מוותרת על כל עניין קנייני בסימנים מסחריים ושמות מסחריים פרט לאלה שבבעלותה.

לוח מחבר VGA

מדריך שירות של Dell™ Inspiron™ N5010/M5010 של Dell™

[הסרת לוח מחבר ה-VGA](#)

[החזרת לוח מחבר ה-VGA למקומו](#)

⚠ אזהרה: לפני העבודה בחלק הפנימי של המחשב, קרא את המידע בנושא בטיחות המצורף למחשב. לקבלת מידע נוסף אודות בטיחות ושיטות עבודה מומלצות, בקר בדף הבית של התאימות לתקינה בכתובת www.dell.com/regulatory_compliance

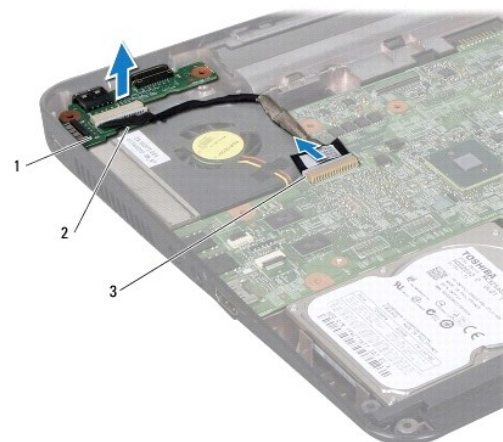
⚠ התראה: תיקונים במחשב יבוצעו על ידי טכנאי שירות מוסמך בלבד. האחריות אינה מכסה נזק שייגרם עקב טיפול שאינו מאושר על ידי Dell™.

⚠ התראה: כדי למנוע פריקה אלקטרוסטטית, פרוק מעצמך חשמל סטטי באמצעות רצועת הארקה לפרק היד או נגיעה במשטח מתכת לא צבוע (כגון מחבר במחשב).

⚠ התראה: כדי לסייע במניעת נזק ללוח המערכת, הסר את הסוללה הראשית (ראה [הסרת הסוללה](#)) לפני עבודה בתוך המחשב.

הסרת לוח מחבר ה-VGA


1. פעל על פי ההוראות בסעיף [לפני שתתחיל](#).
2. הסר את הסוללה (ראה [הסרת הסוללה](#)).
3. הסר את מכסה הבסיס (ראה [הסרת מכסה הבסיס](#)).
4. הסר את מודולי הזיכרון (ראה [הסרת מודולי הזיכרון](#)).
5. הסר את הכונן האופטי (ראה [הסרת הכונן האופטי](#)).
6. הסר את המקלדת (ראה [הסרת המקלדת](#)).
7. הסר את משענת כף היד (ראה [הסרת משענת כף היד](#)).
8. הסר את מכלול הצג (ראה [הסרת מכלול הצג](#)).
9. הסר את המכסה האמצעי (ראה [הסרת המכסה האמצעי](#)).
01. נתק את כבל לוח מחבר ה-VGA מהמחבר שבלוח המערכת והסר את הכבל ממנוון הניתוב.
11. הסר את לוח מחבר ה-VGA מהלשונית שבבסיס המחשב.
21. הרם את לוח מחבר ה-VGA ביחד עם הכבל מחוץ לבסיס המחשב.



1	לוח מחבר VGA	2	לשונית
3	מחבר לוח מערכת		

החזרת לוח מחבר ה-VGA למקומו

1. פעל על פי ההוראות בסעיף [לפני שתתחיל](#).
2. מקם את לוח מחבר ה-VGA ביחד עם הכבל בבסיס המחשב והכנס את לוח מחבר ה-VGA עד שייכנס למקומו כהלכה.
3. נתב את כבל לוח מחבר ה-VGA לתוך מכוון הניתוב וחבר את הכבל למחבר בלוח המערכת.
4. החזר את המכסה האמצעי למקומו (ראה [החזרת המכסה האמצעי למקומו](#)).
5. החזר את מכלול הצג למקומו (ראה [החזרת מכלול הצג למקומו](#)).
6. החזר את משענת כף היד למקומה (ראה [החזרת משענת כף היד למקומה](#)).
7. החזר את המקלדת למקומה (ראה [החזרת המקלדת למקומה](#)).
8. החזר את הכונן האופטי למקומו (ראה [החזרת הכונן האופטי למקומו](#)).
9. החזר את מודולי הזיכרון למקומם (ראה [החזרת מודולי הזיכרון למקומם](#)).
01. החזר את מכסה הבסיס למקומו (ראה [החזרת מכסה הבסיס למקומו](#)).
11. החזר את הסוללה למקומה (ראה [החזרת הסוללה למקומה](#)).

התראה: לפני הפעלת המחשב, הברג חזרה את כל הברגים וודא שלא נותרו ברגים חופשיים בתוך המחשב. אי ביצוע הוראה זו עלול לגרום נזק למחשב. 

[חזרה לדף התוכן](#)